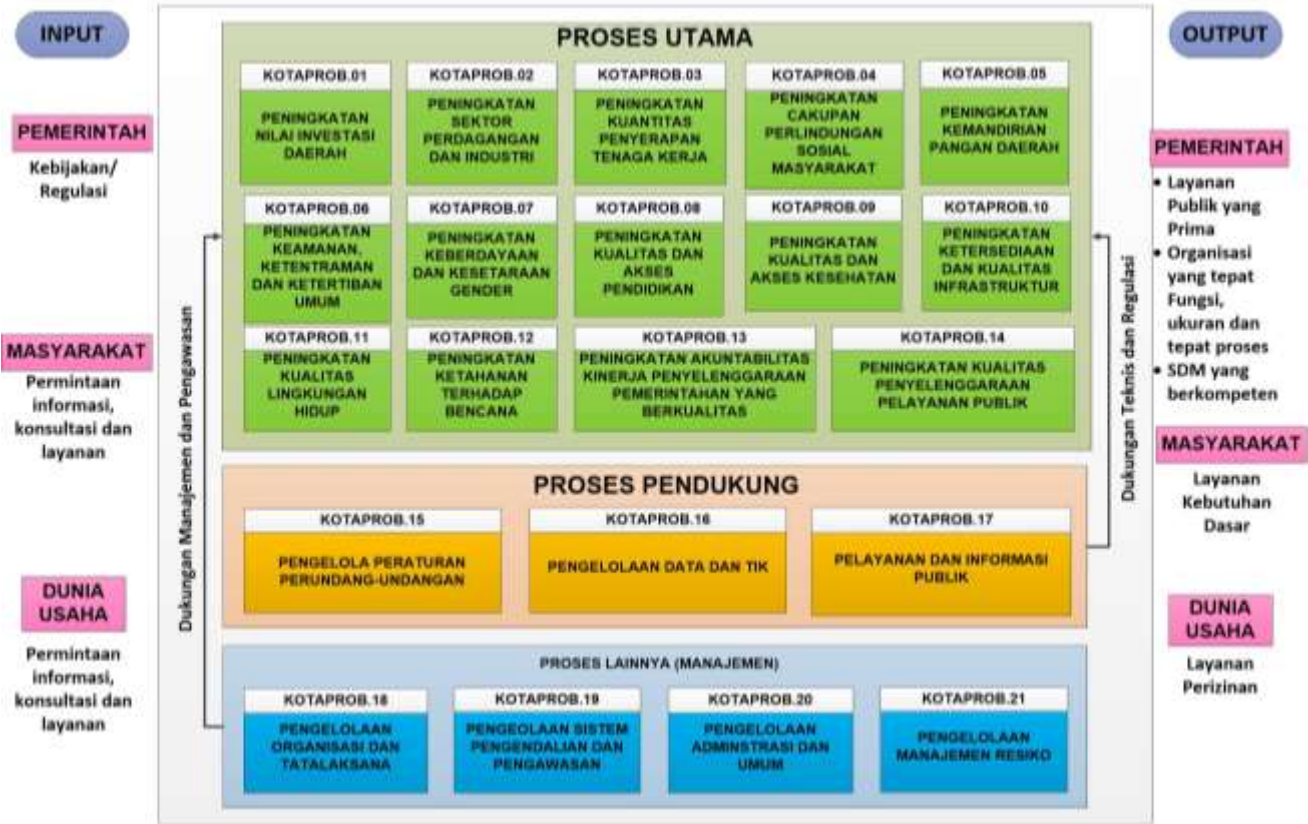
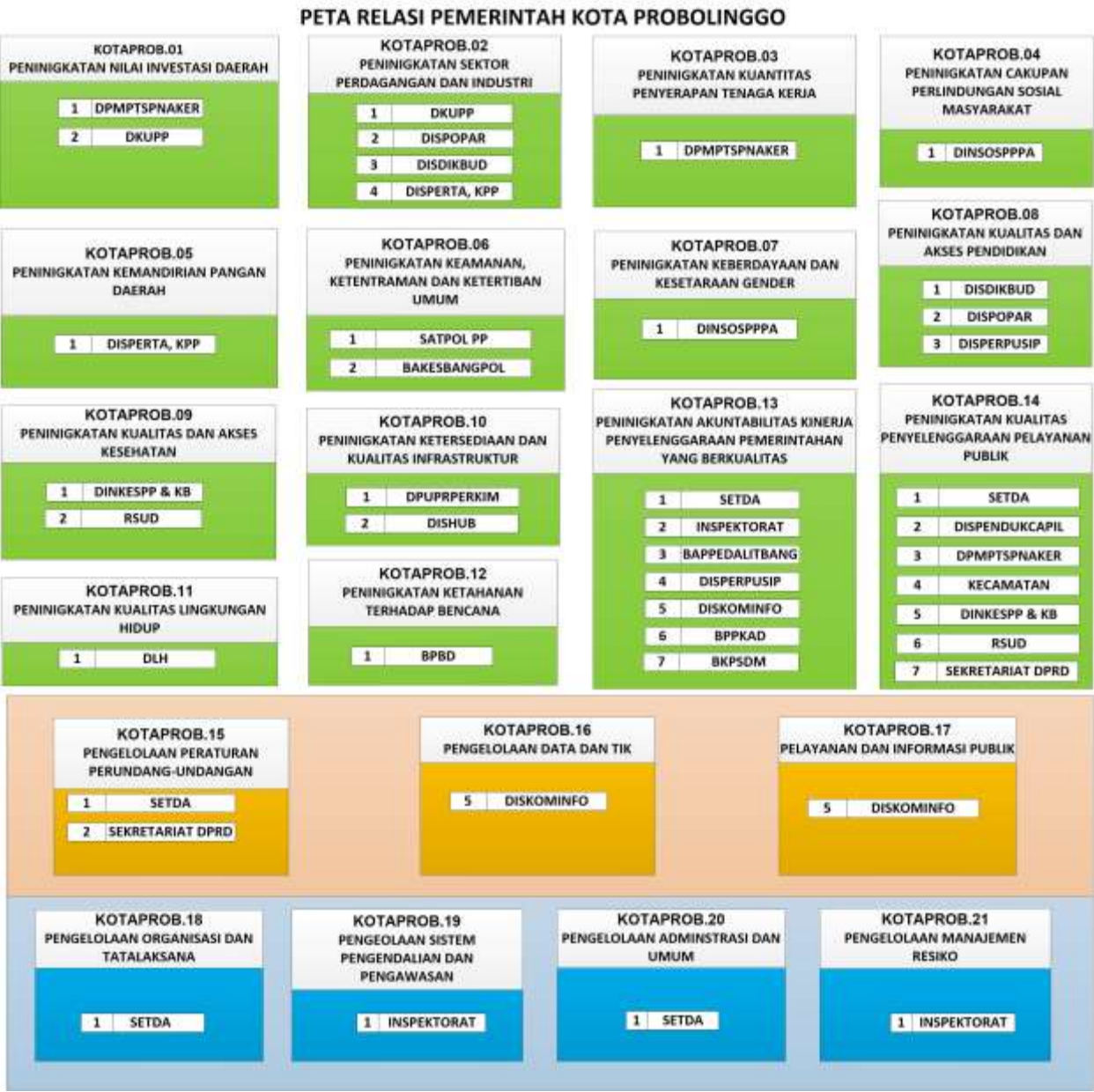


SALINAN LAMPIRAN
PERATURAN WALIKOTA PROBOLINGGO
NOMOR 114 TAHUN 2020
TENTANG PETA PROSES BISNIS
PEMERINTAH KOTA PROBOLINGGO

A. Peta Proses Bisnis Pemerintah Kota Probolinggo

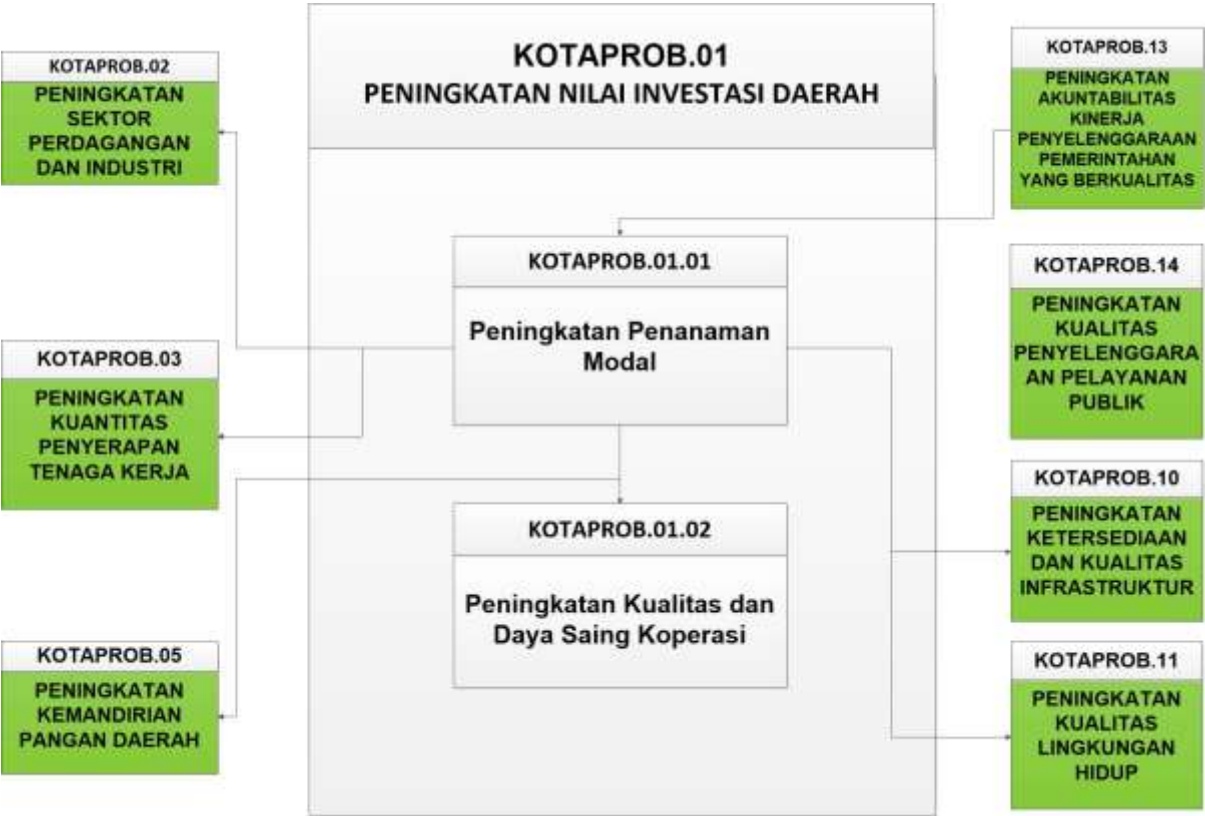


B. Peta Relasi Pemerintah Kota Probolinggo

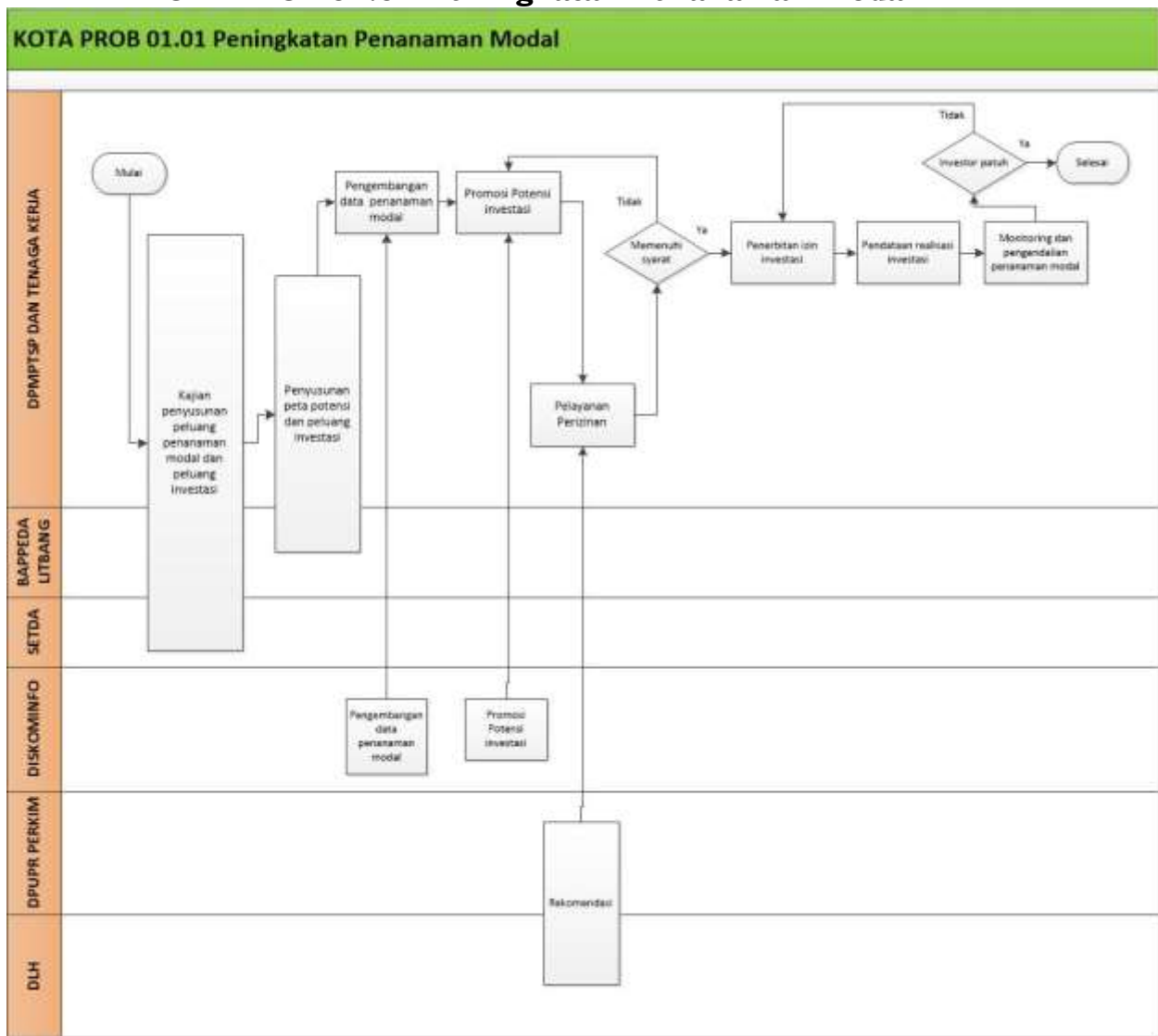


C. PETA SUB PROSES

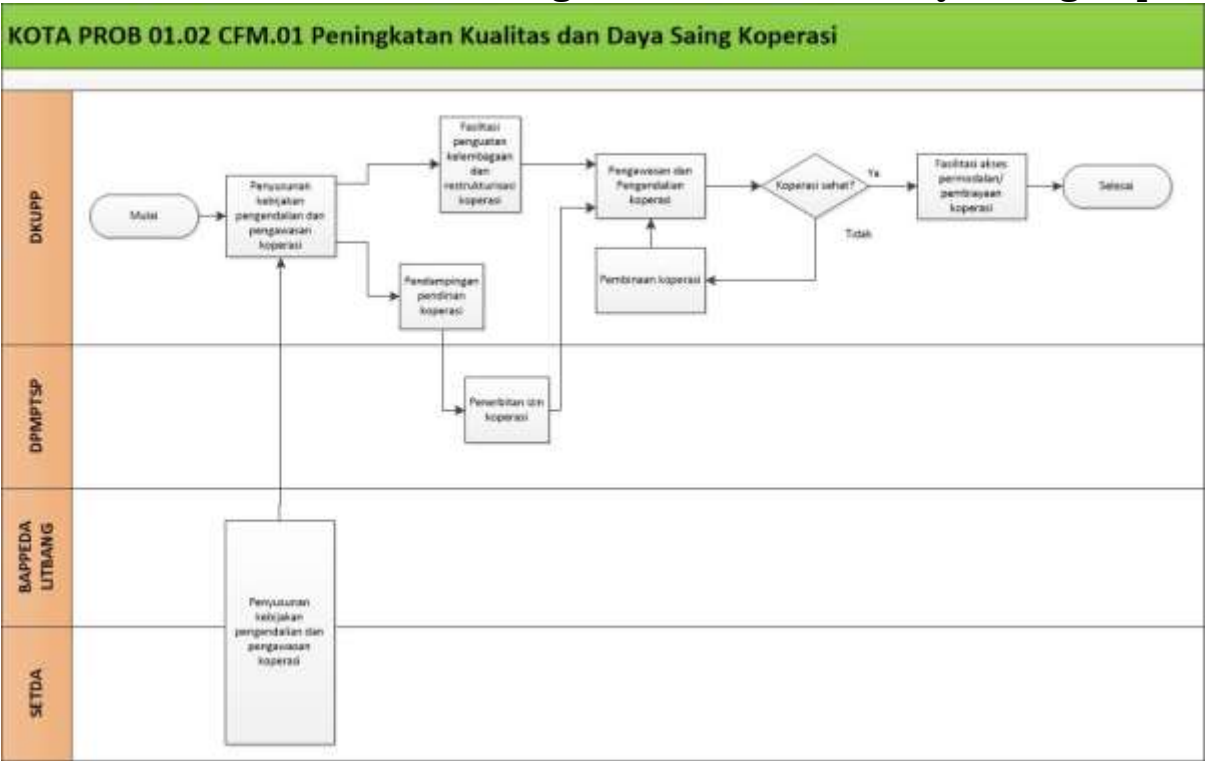
1. Peta Sub Proses KOTAPROB.01 Peningkatan Nilai Investasi Daerah



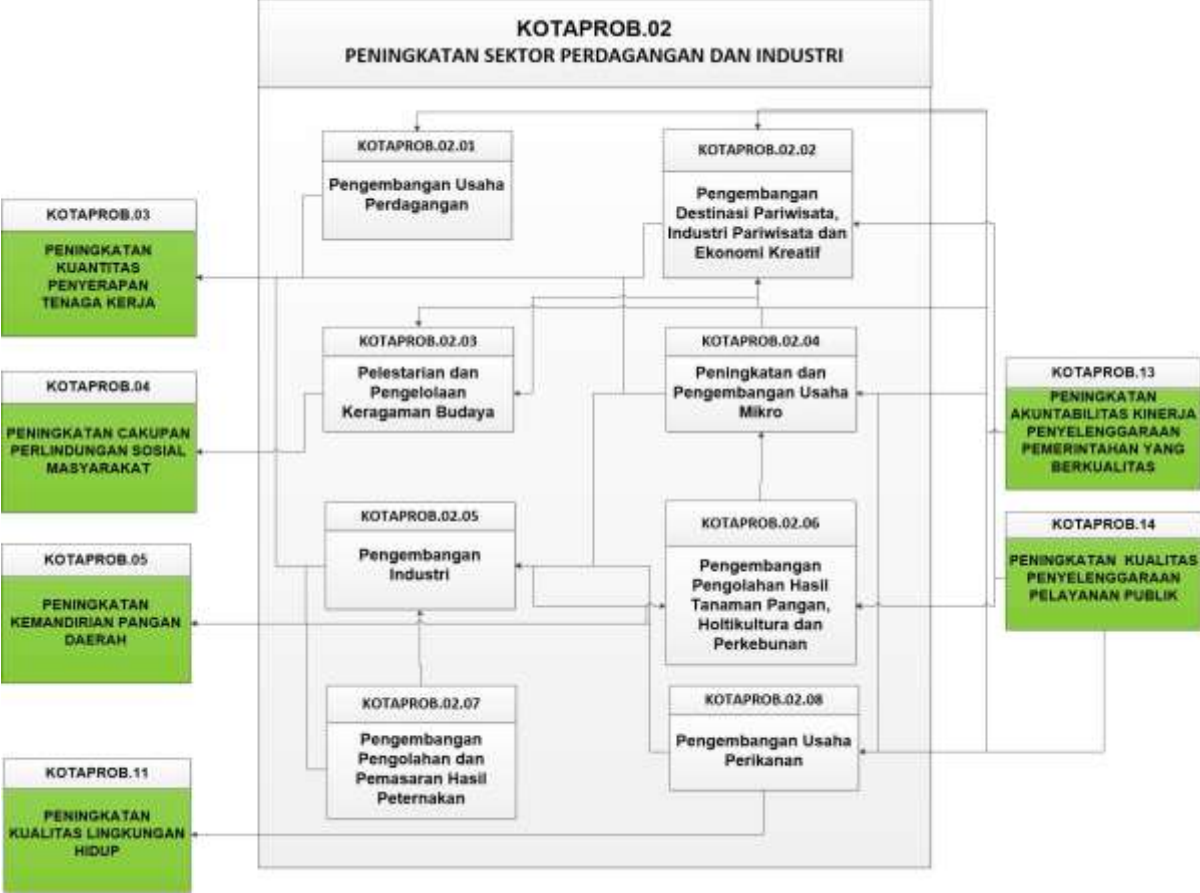
1.1 Peta Lintas Fungsi



1.2 Peta Lintas Fungsi
KOTAPROB 01.01 Peningkatan Kualitas dan Daya Saing Koperasi

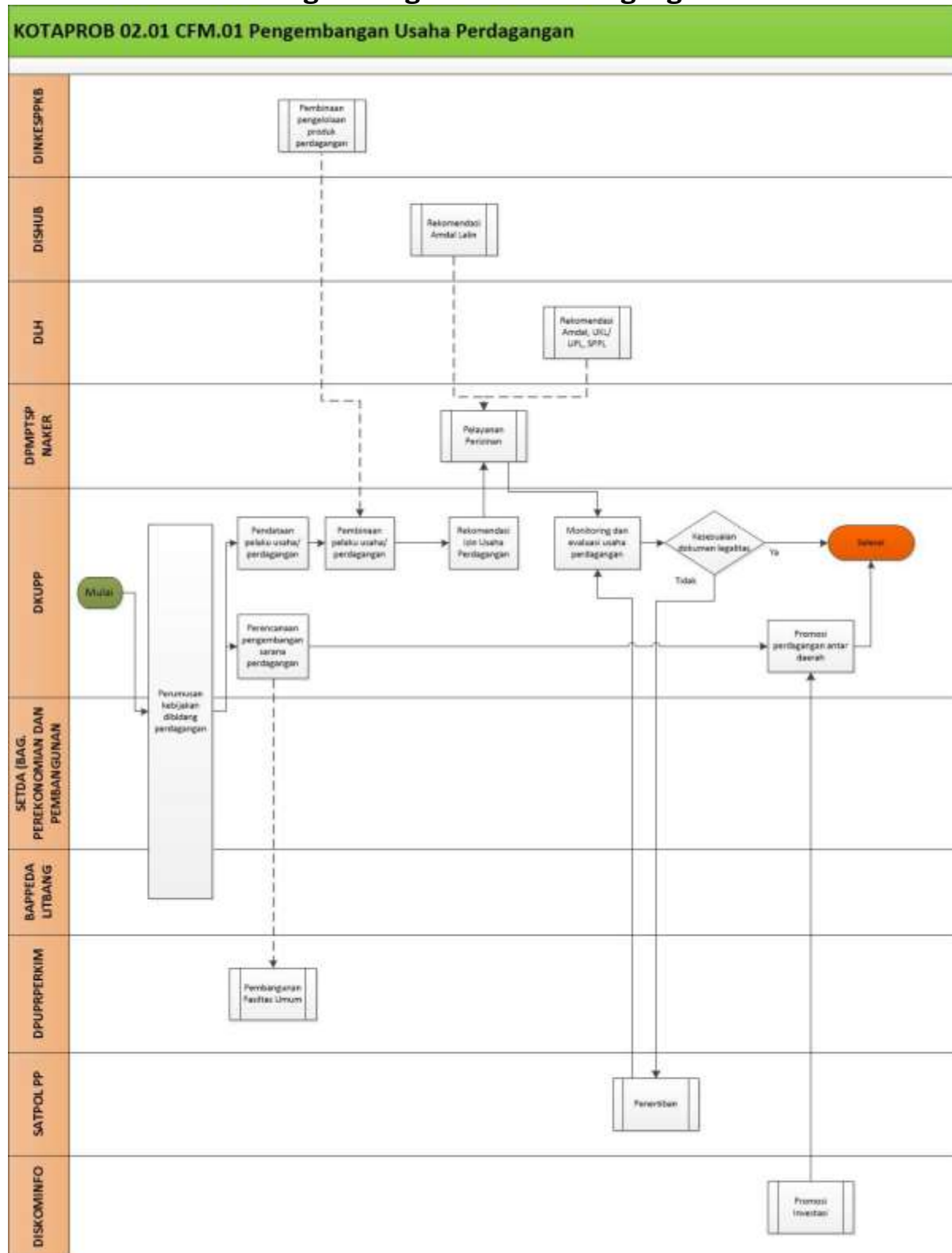


2. Peta Sub Proses KOTAPROB.02 Peningkatan Sektor Perdagangan dan Industri



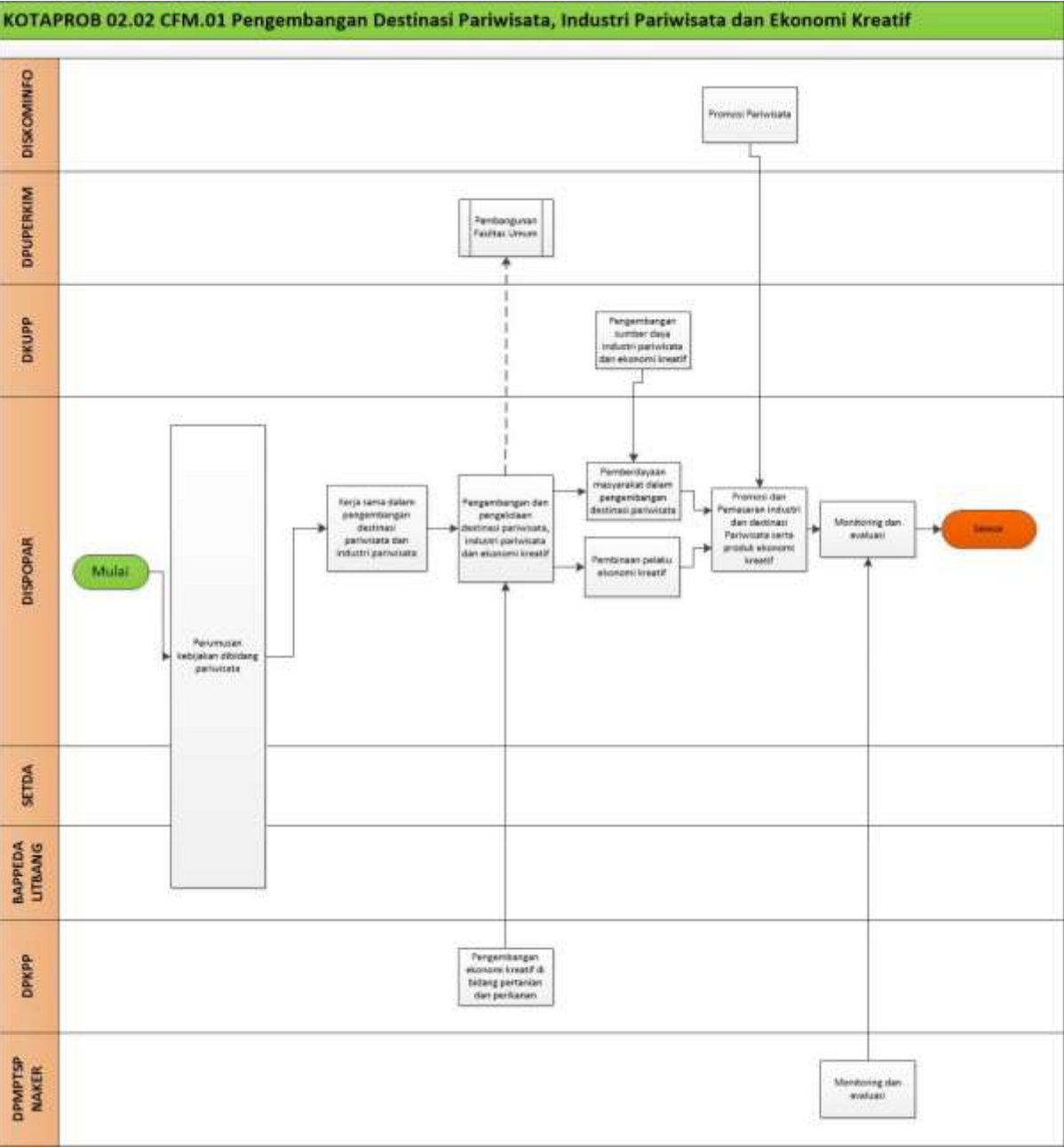
2.1 Peta Lintas Fungsi

KOTAPROB 02.01 Pengembangan Usaha Perdagangan



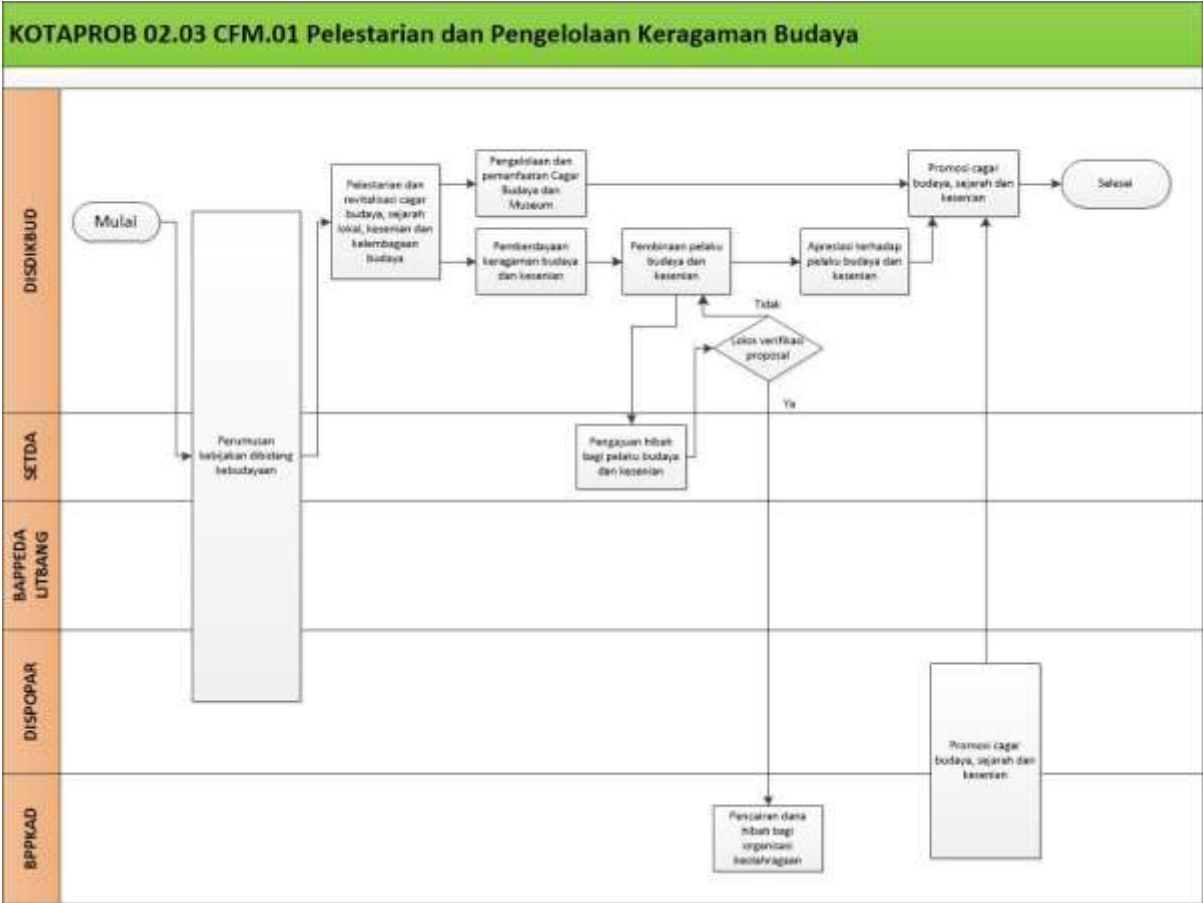
2.2 Peta Lintas Fungsi

KOTAPROB 02.02 Pengembangan Destinasi Pariwisata, Industri Pariwisata dan Ekonomi Kreatif



2.3 Peta Lintas Fungsi

KOTAPROB 02.03 Pelestarian dan Pengelolaan Keragaman Budaya



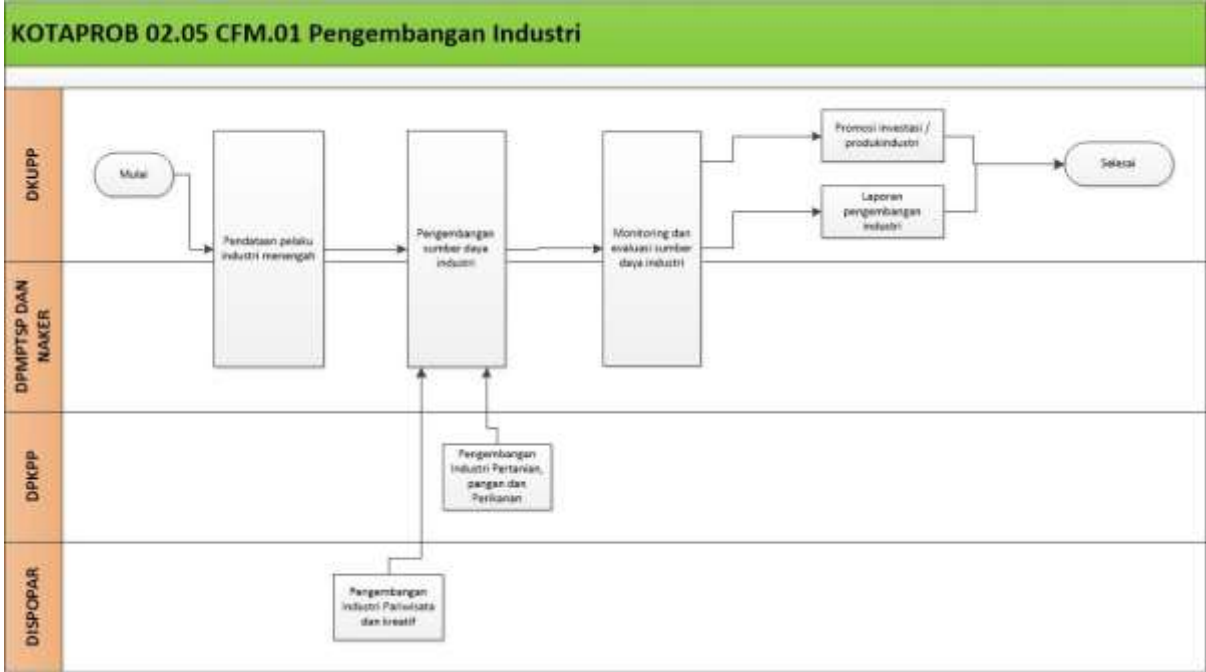
2.4 Peta Lintas Fungsi

KOTAPROB 02.04 Peningkatan dan Pengembangan Usaha Mikro



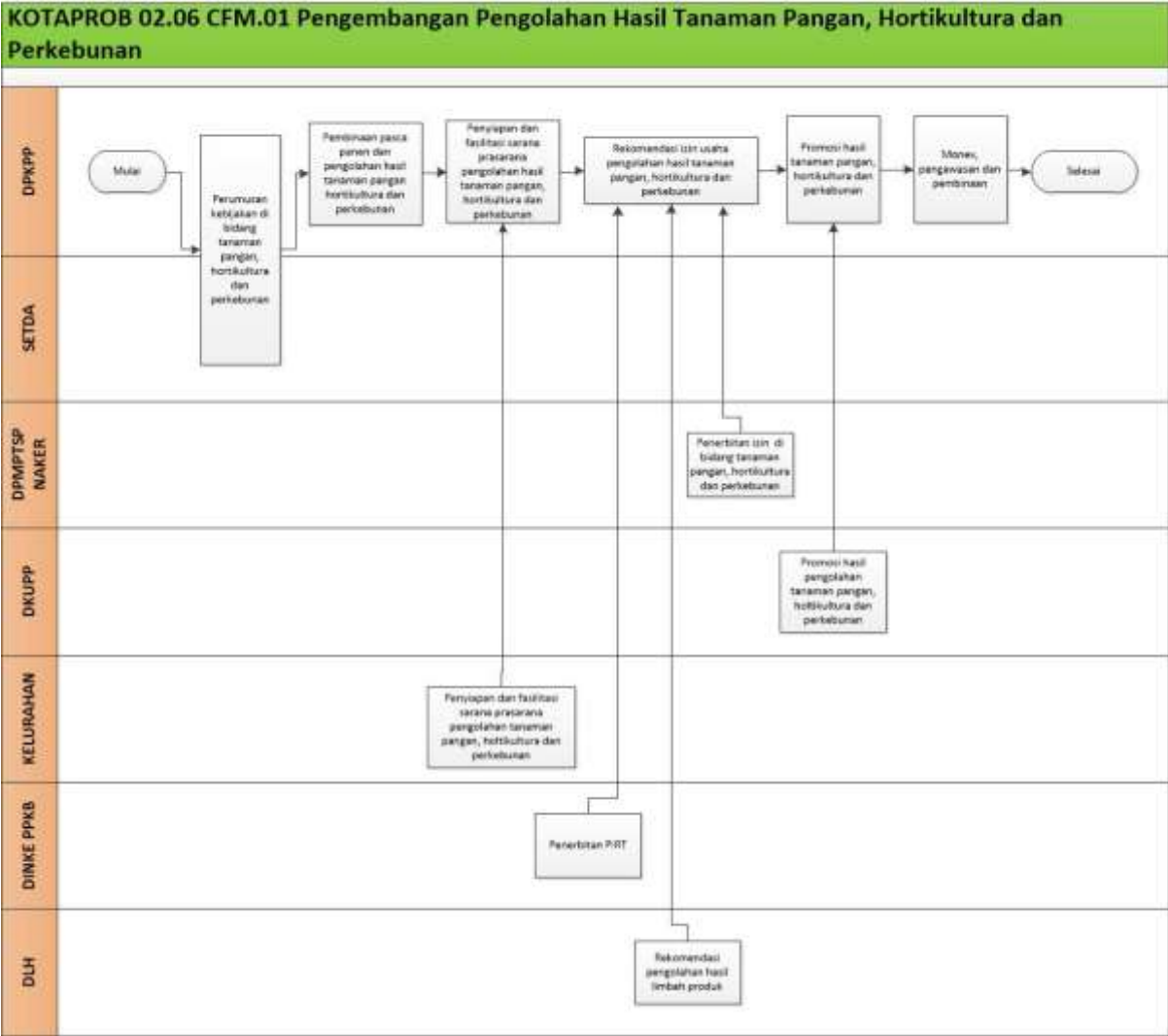
2.5 Peta Lintas Fungsi

KOTAPROB 02.05 Pengembangan Industri



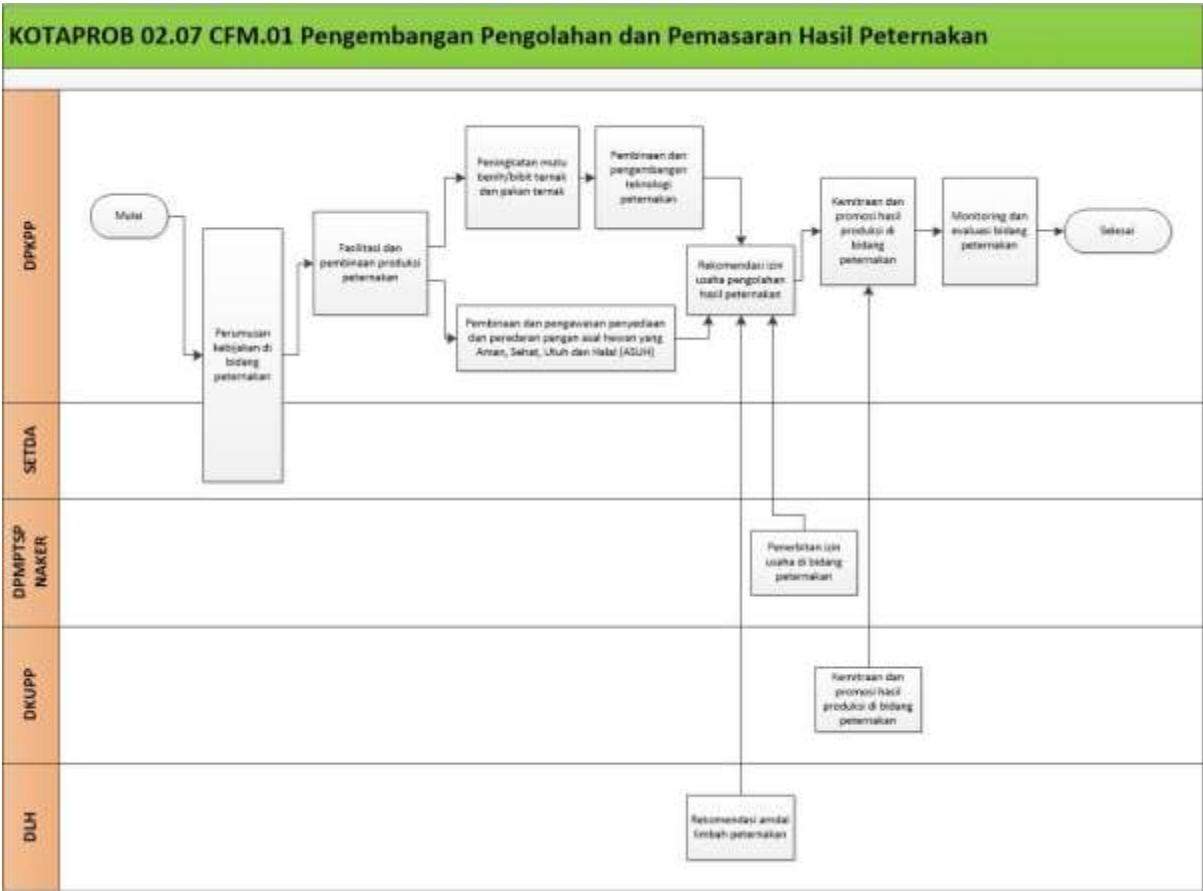
2.6 Peta Lintas Fungsi

KOTAPROB 02.06 Pengembangan Pengolahan Hasil Tanaman Pangan, Hortikultura dan Perkebunan



2.7 Peta Lintas Fungsi

KOTAPROB 02.07 Pengembangan Pengolahan dan Pemasaran Hasil Peternakan



2.8 Peta Lintas Fungsi

KOTAPROB 02.08 Pengembangan Usaha Perikanan



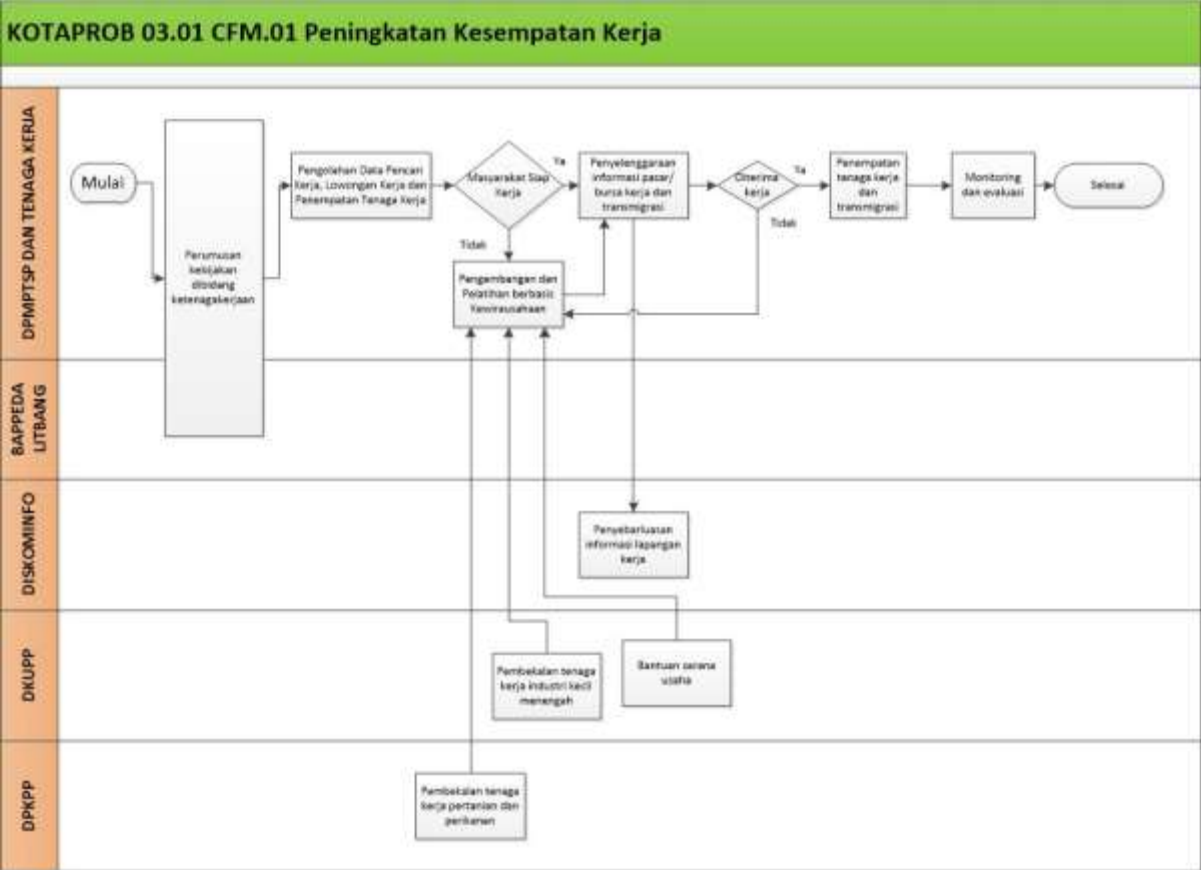
3. Peta Sub Proses

KOTAPROB.03 Peningkatan Kuantitas Penyerapan Tenaga Kerja



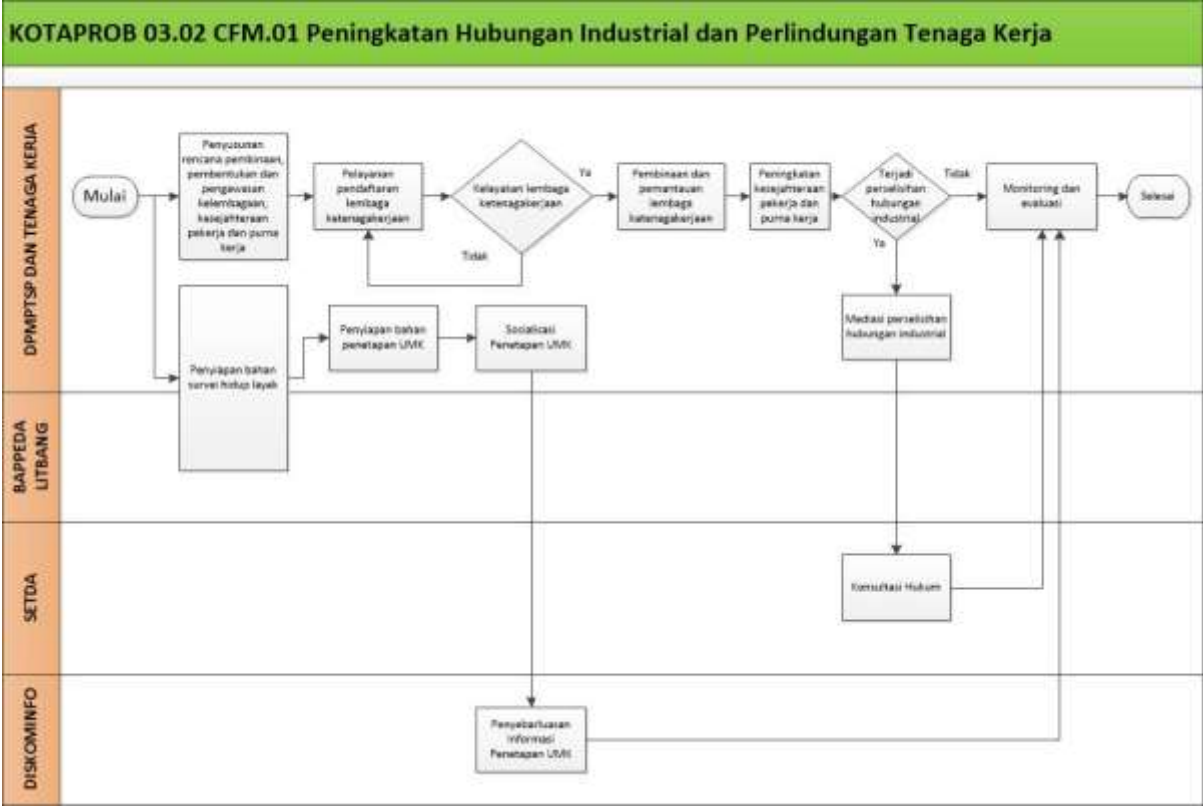
3.1 Peta Lintas Fungsi

KOTAPROB 03.01 Peningkatan Kesempatan Kerja

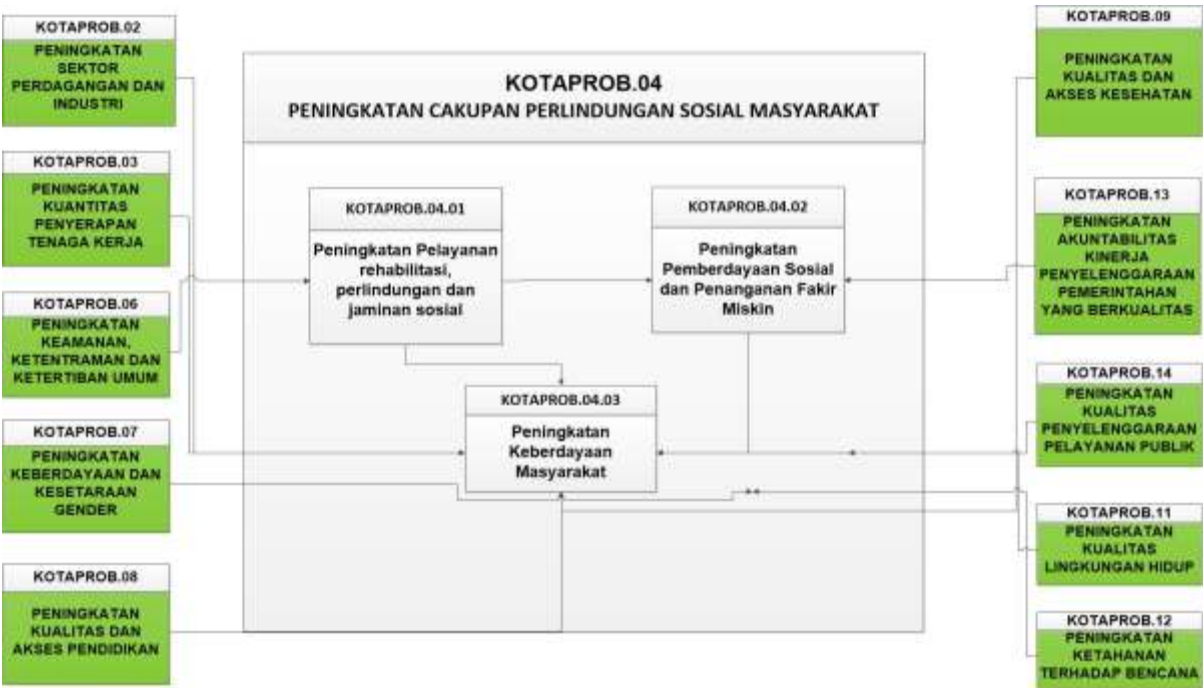


3.2 Peta Lintas Fungsi

KOTAPROB 03.02 Peningkatan Hubungan Industrial dan Perlindungan Tenaga Kerja

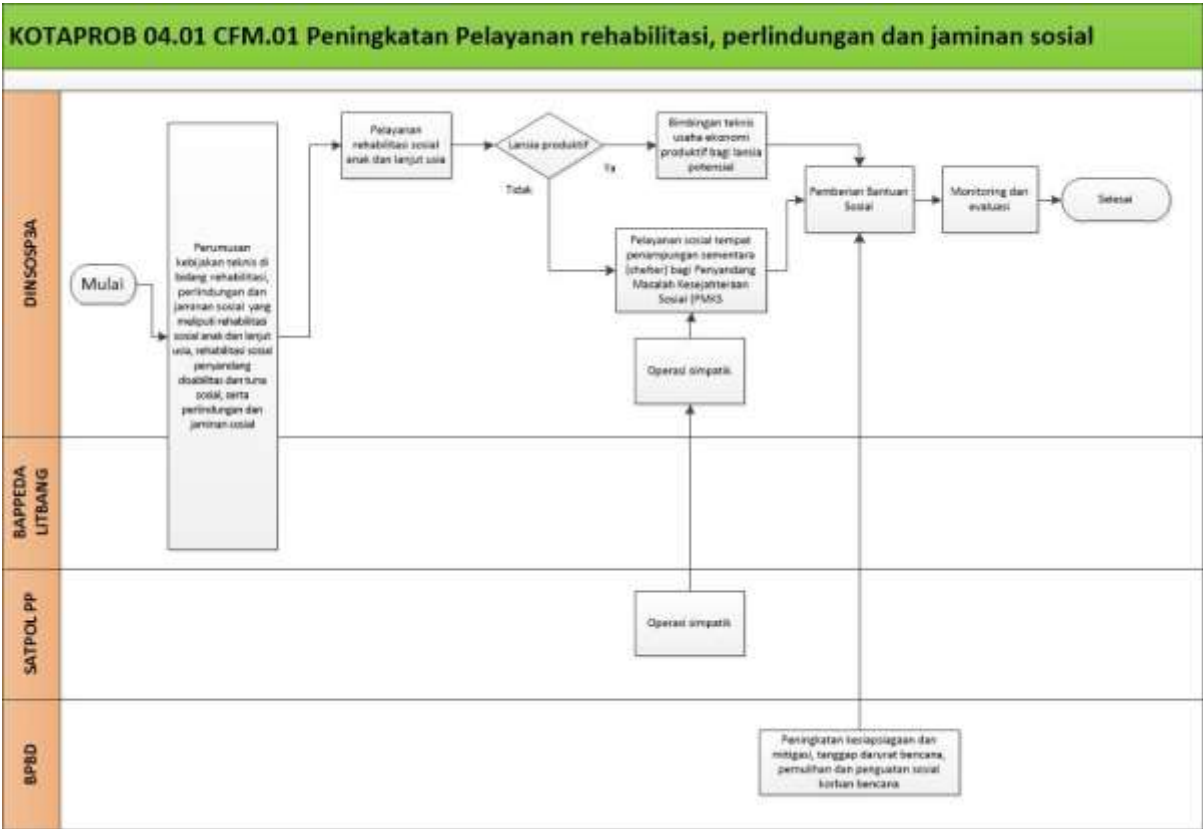


4. Peta Sub Proses
KOTAPROB.04 Peningkatan Cakupan Perlindungan Sosial Masyarakat



4.1 Peta Lintas Fungsi

KOTAPROB 04.01 Peningkatan Pelayanan Rehabilitasi, Perlindungan dan Jaminan Sosial



4.2 Peta Lintas Fungsi

KOTAPROB 04.02 Peningkatan Pemberdayaan Sosial dan Penanganan Fakir Miskin



4.3 Peta Lintas Fungsi

KOTAPROB 04.03 Peningkatan Keberdayaan Masyarakat



5. Peta Sub Proses
KOTAPROB.05 Peningkatan Kemandirian Pangan Daerah



5.1 Peta Lintas Fungsi

KOTAPROB 05.01 Peningkatan Pengembangan Perikanan Budidaya



5.2 Peta Lintas Fungsi

KOTAPROB 05.02 Peningkatan Pengembangan Perikanan Tangkap



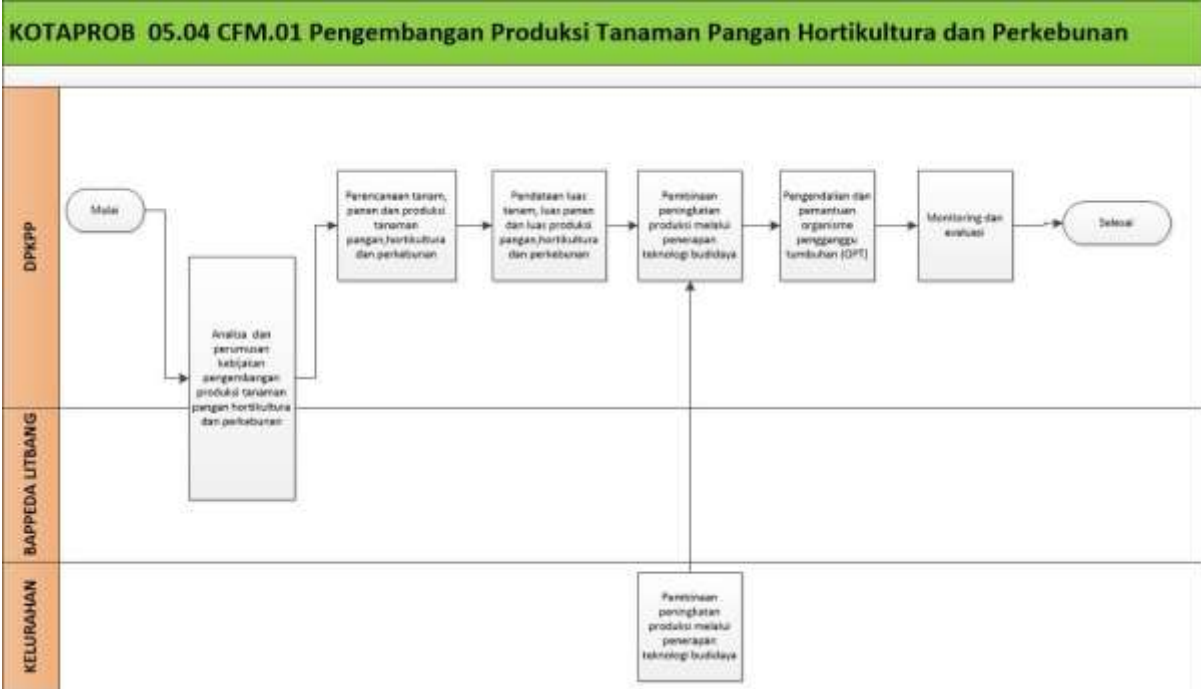
5.3 Peta Lintas Fungsi

KOTAPROB 05.03 Peningkatan Ketahanan Pangan



5.4 Peta Lintas Fungsi

KOTAPROB 05.04 Peningkatan Produksi Pangan Hortikultura dan Perkebunan

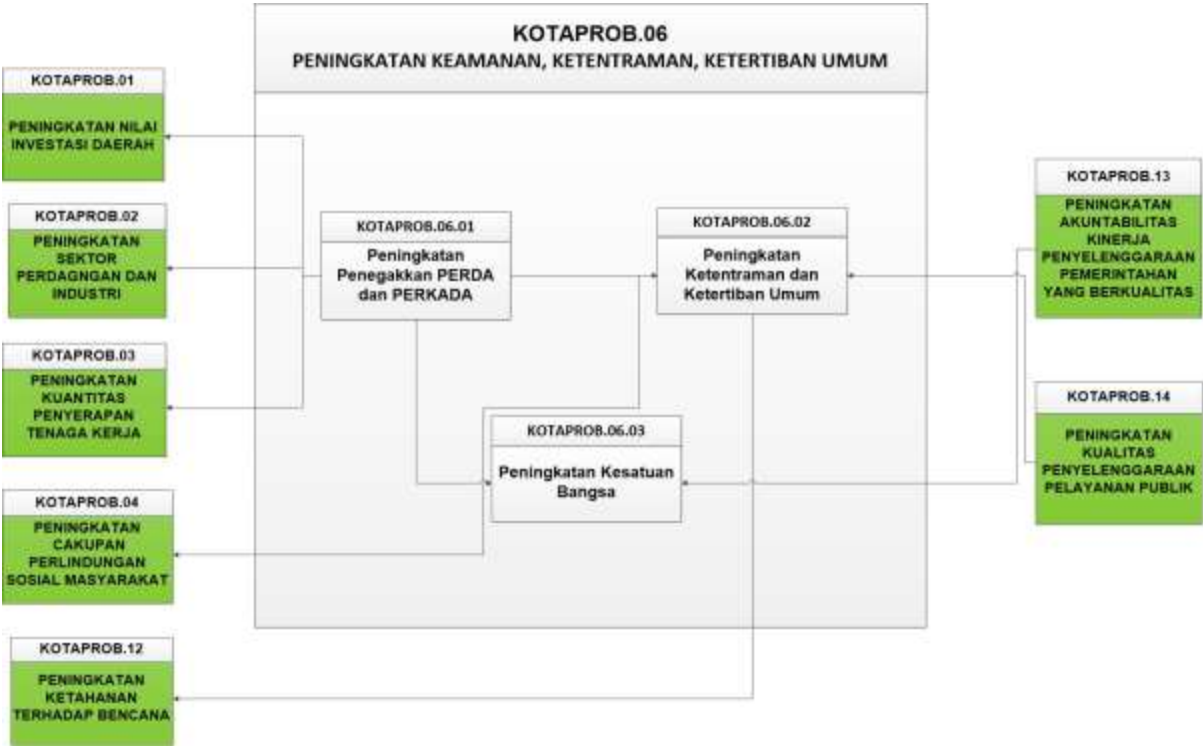


5.5 Peta Lintas Fungsi

KOTAPROB 05.05 Pengembangan Produksi Peternakan



6. Peta Sub Proses
KOTAPROB.06 Peningkatan Keamanan, Ketentraman dan Ketertiban Umum



6.1 Peta Lintas Fungsi

KOTAPROB 06.01 Peningkatan Penegakan PERDA dan PERKADA



6.2 Peta Lintas Fungsi

KOTAPROB 06.02 Peningkatan Ketentraman dan Ketertiban Umum



6.3 Peta Lintas Fungsi

KOTAPROB 06.03 Peningkatan Kesatuan Bangsa



7. Peta Sub Proses

KOTAPROB.07 Peningkatan Keberdayaan dan Kesenjangan Gender



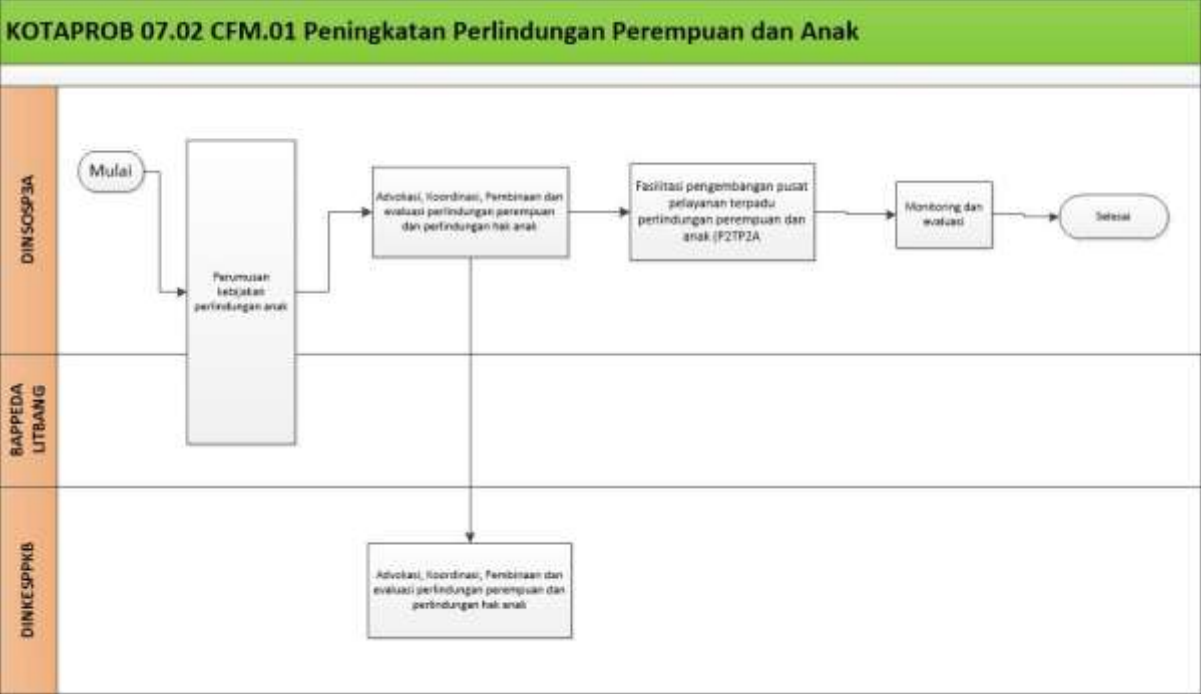
7.1 Peta Lintas Fungsi

KOTAPROB 07.01 Peningkatan Pemberdayaan Perempuan



7.2 Peta Lintas Fungsi

KOTAPROB 07.02 Peningkatan Pelindungan Perempuan dan Anak

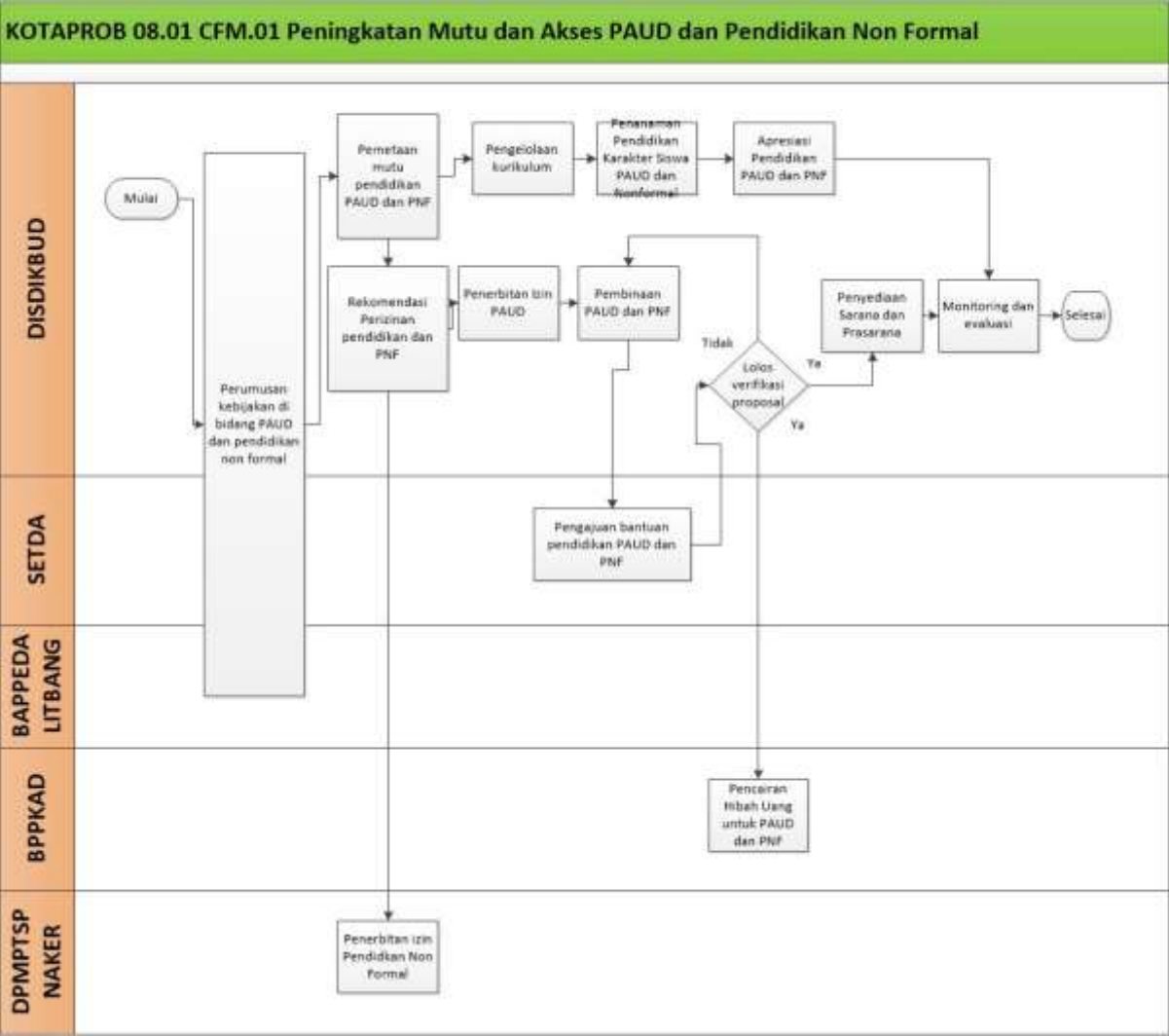


8. Peta Sub Proses
KOTAPROB.08 Peningkatan Kualitas dan Akses Pendidikan



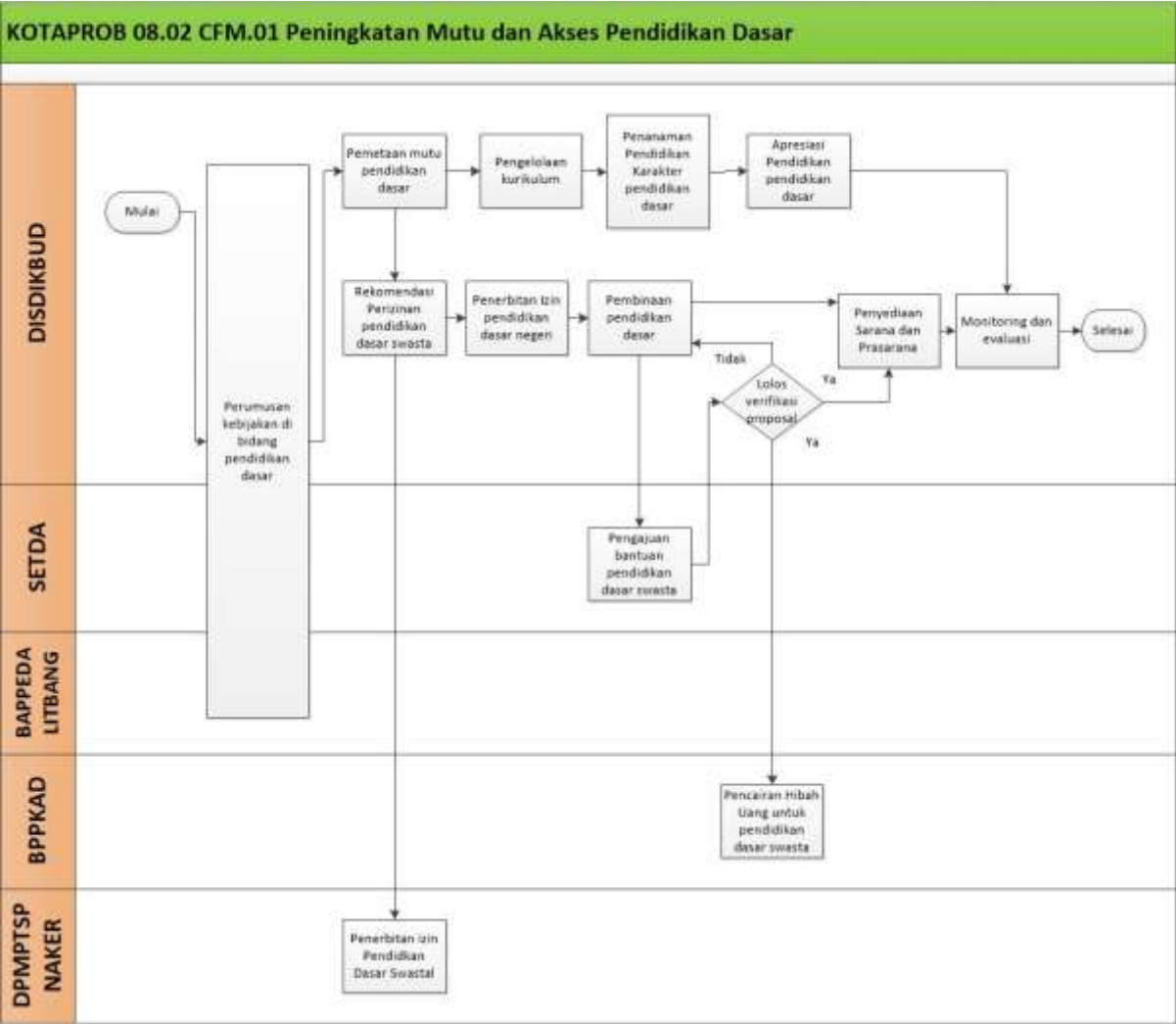
8.1 Peta Lintas Fungsi

KOTAPROB 08.01 Peningkatan Mutu dan Akses PAUD dan Pendidikan Non Formal



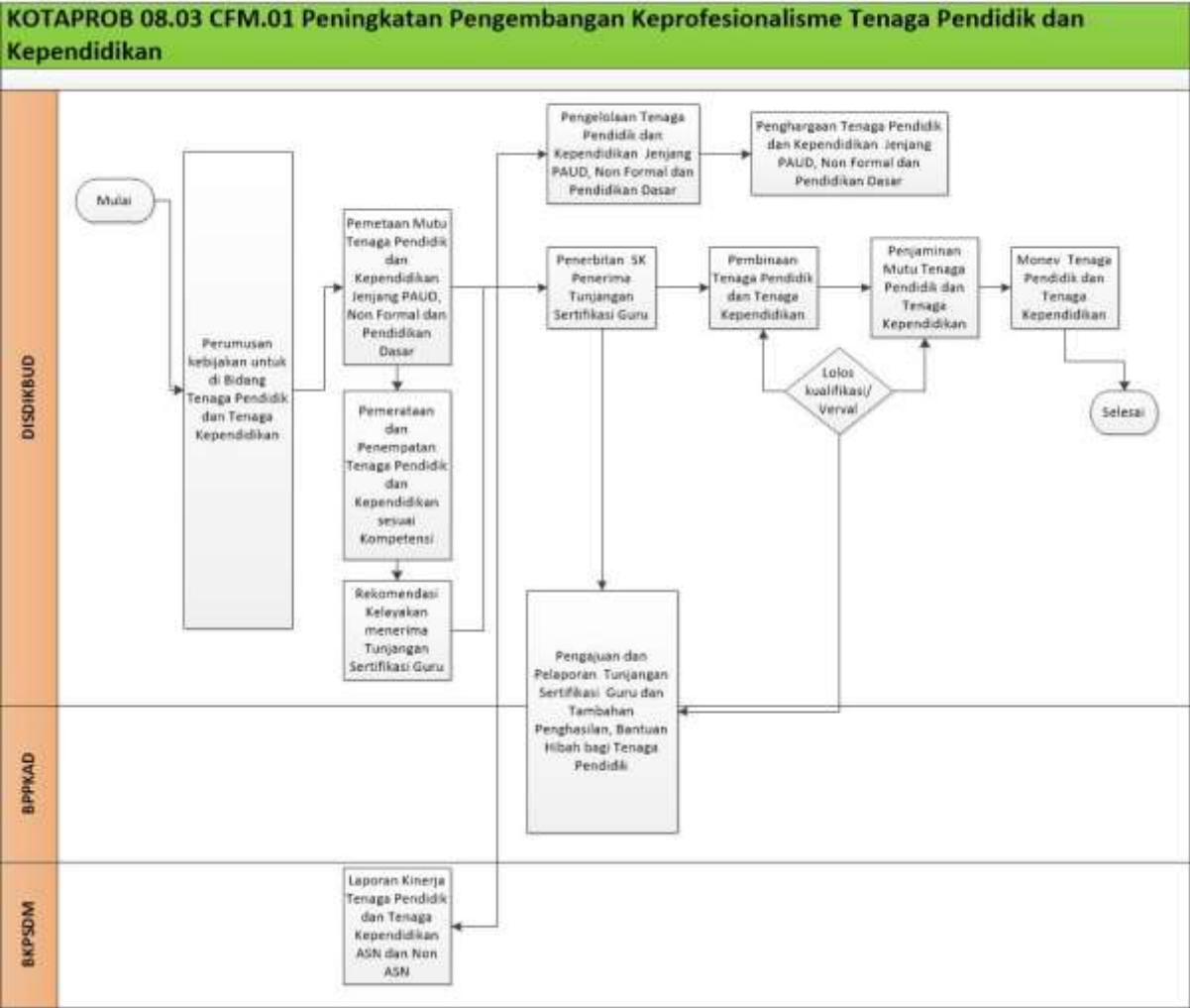
8.2 Peta Lintas Fungsi

KOTAPROB 08.02 Peningkatan Mutu dan Akses Pendidikan Dasar



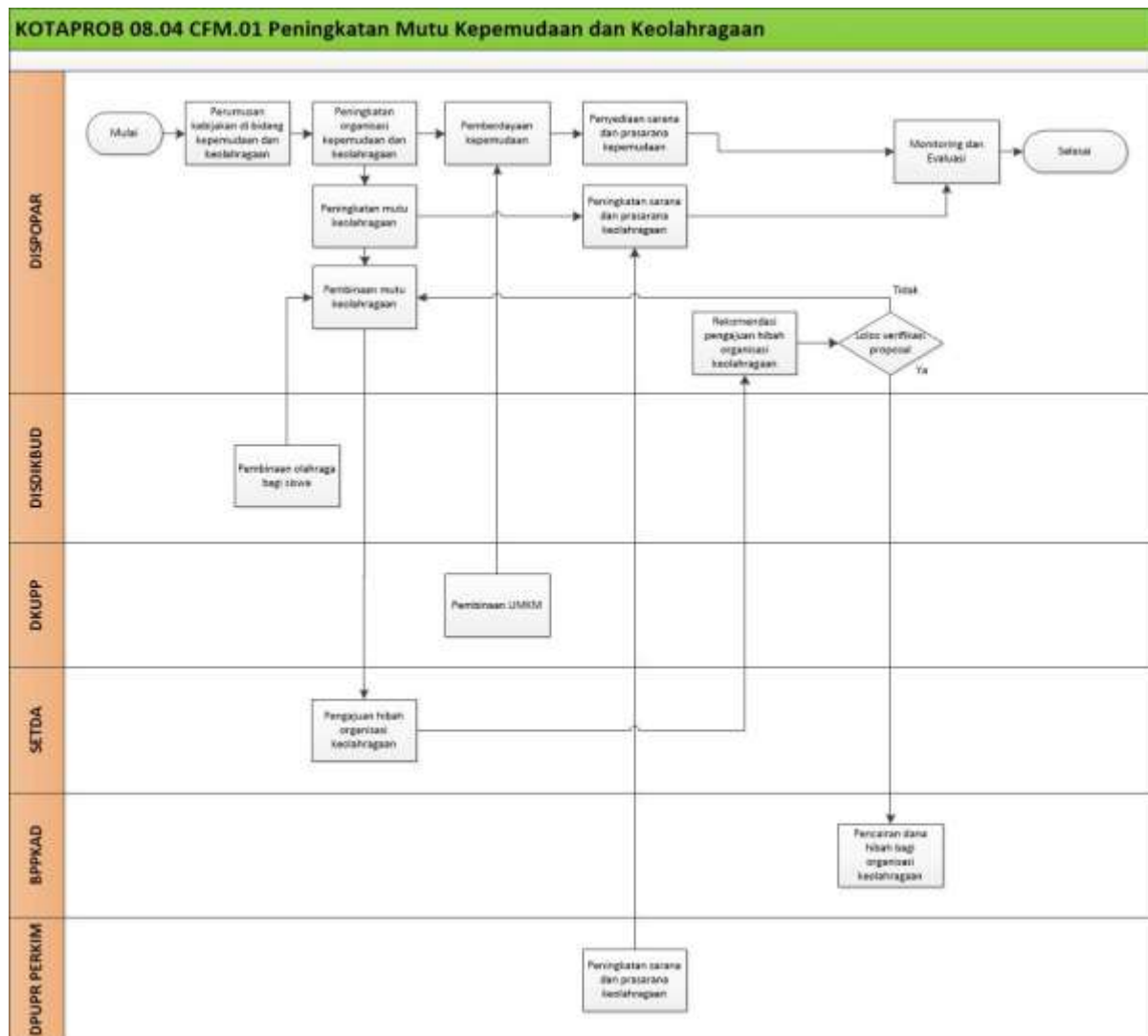
8.3 Peta Lintas Fungsi

KOTAPROB 08.03 Peningkatan Pengembangan Keprofesionalisme Tenaga Pendidik dan Kependidikan



8.4 Peta Lintas Fungsi

**KOTAPROB 08.04 Peningkatan Pengembangan Keprofesionalisme
Tenaga Pendidik dan Kependidikan**



8.5 Peta Lintas Fungsi

KOTAPROB 08.05 Peningkatan Pembinaan dan Pemasyarakatan Perpustakaan

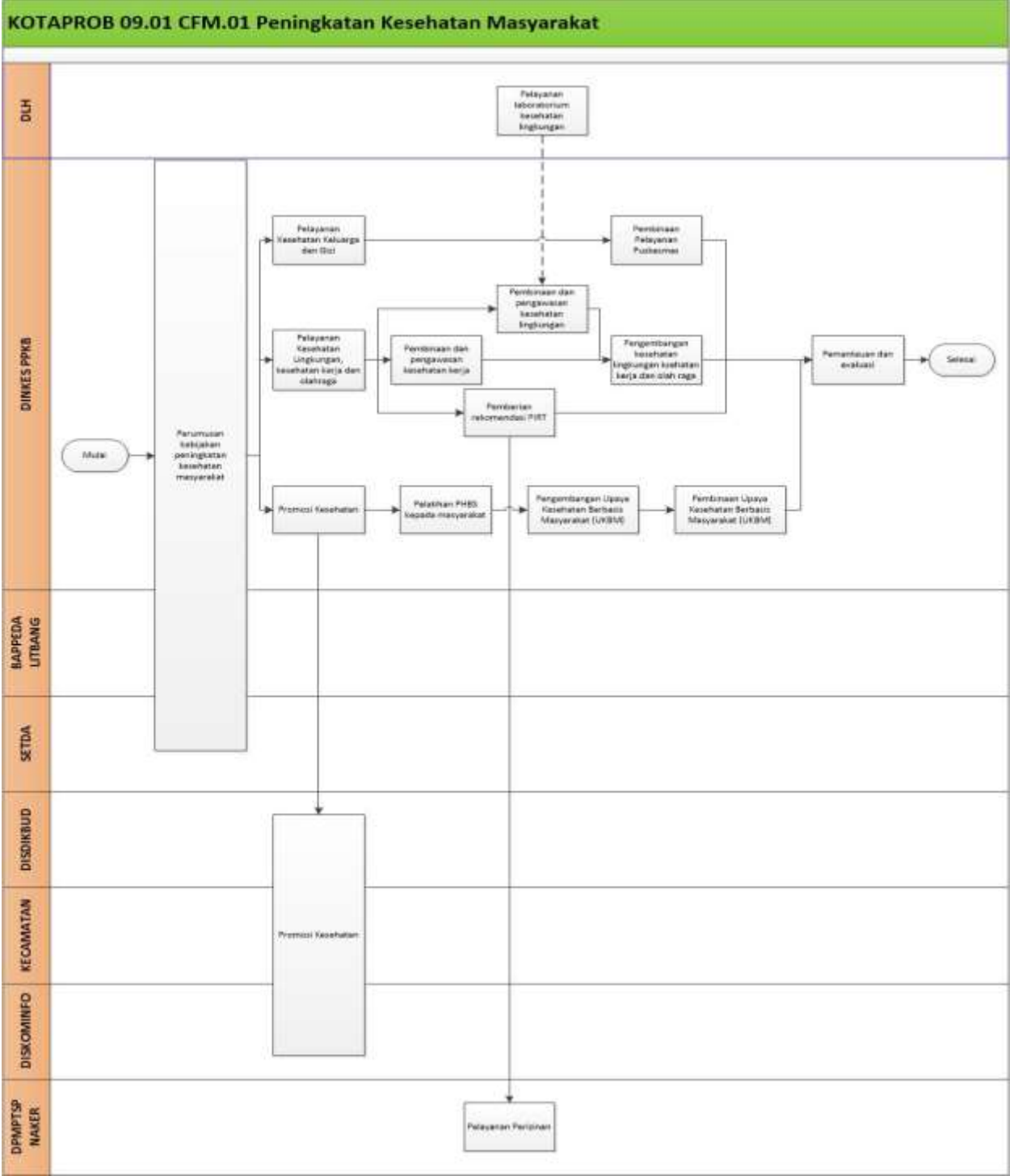


9. Peta Sub Proses
KOTAPROB.09 Peningkatan Kualitas dan Akses Kesehatan



9.1 Peta Lintas Fungsi

KOTAPROB 09.01 Peningkatan Kesehatan Masyarakat

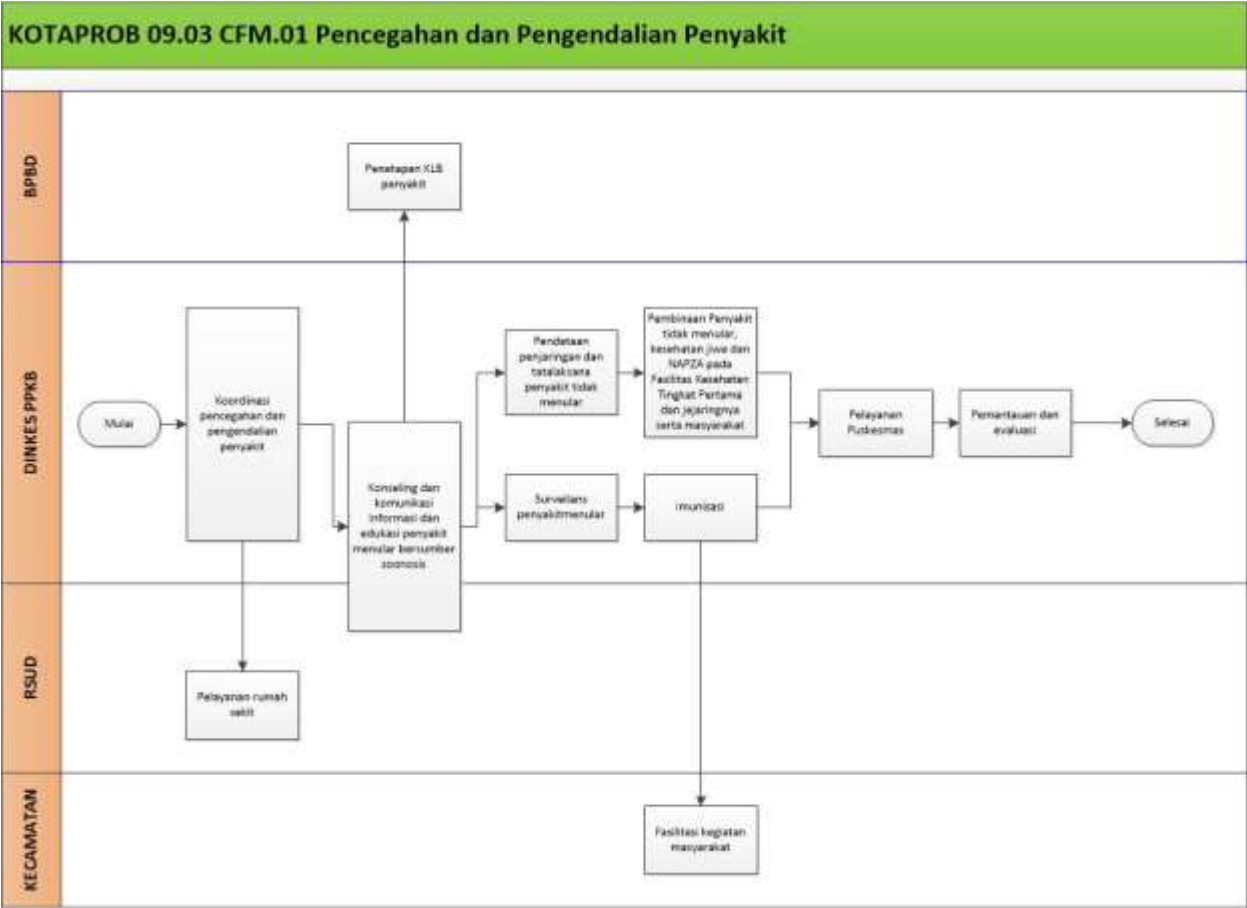


KOTAPROB 09.02 Peningkatan Pelayanan dan Sumber Daya Kesehatan



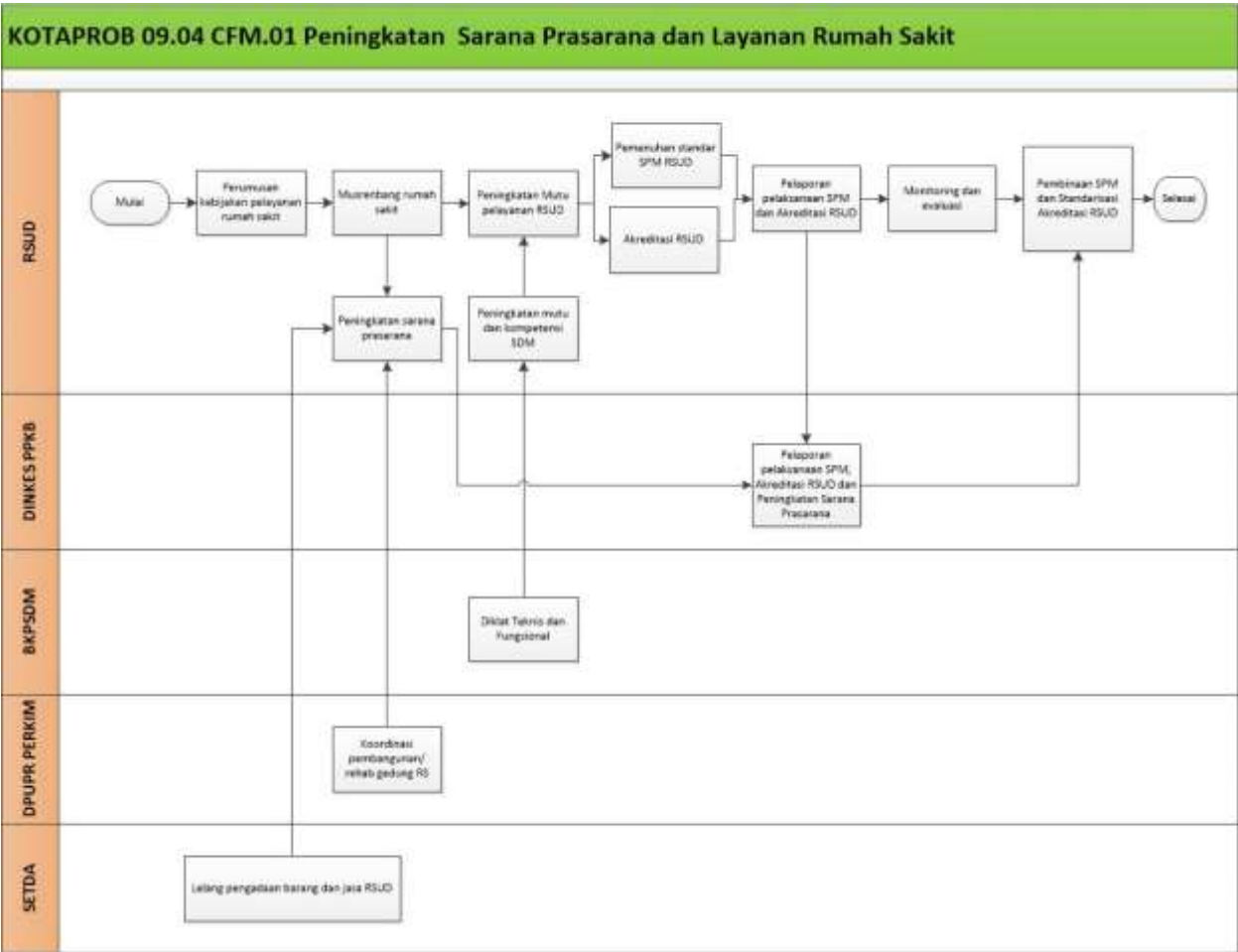
9.3 Peta Lintas Fungsi

KOTAPROB 09.03 Pencegahan dan Pengendalian Penyakit



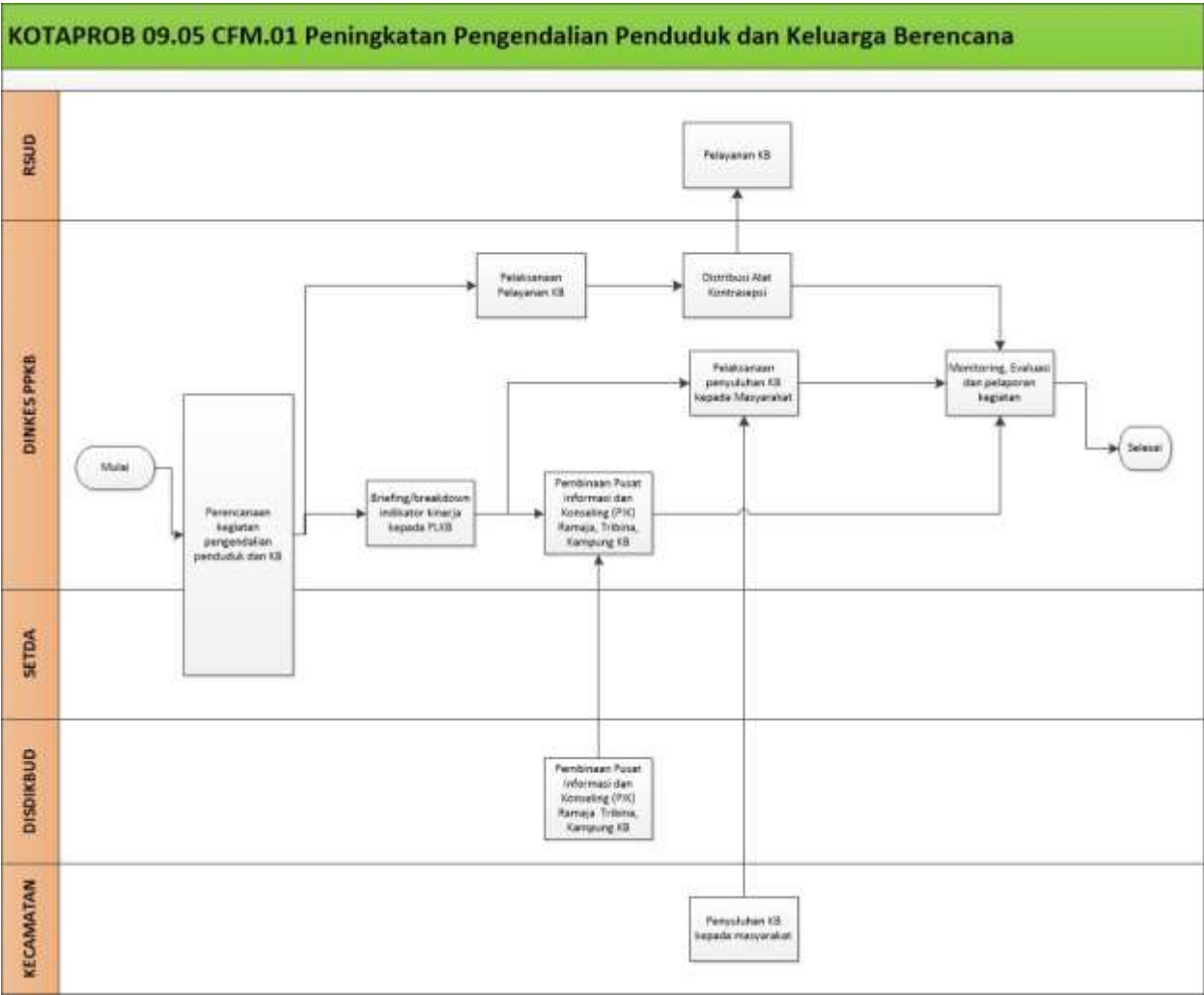
9.4 Peta Lintas Fungsi

KOTAPROB 09.04 Peningkatan Sarana Prasarana dan Layanan Rumah Sakit

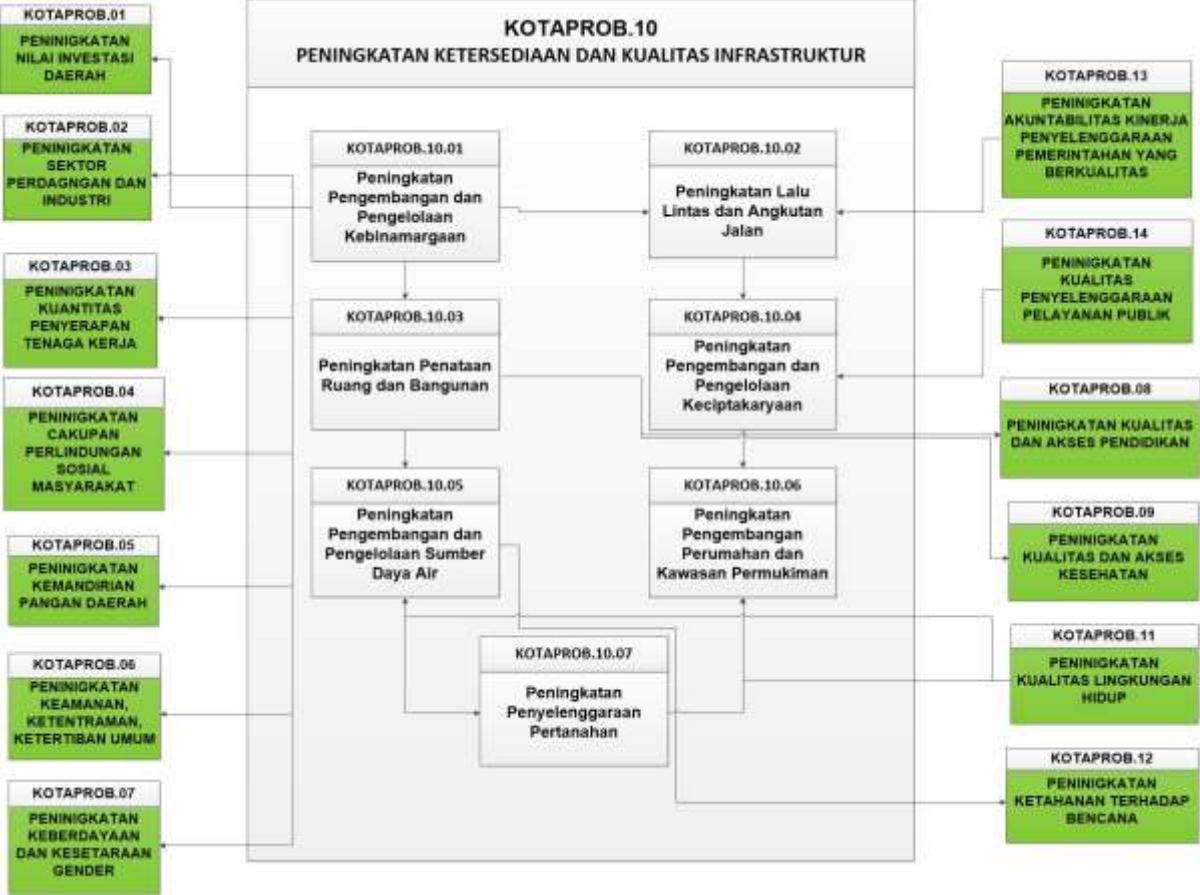


9.5 Peta Lintas Fungsi

KOTAPROB 09.05 Peningkatan Pengendalian Penduduk dan Keluarga Berencana

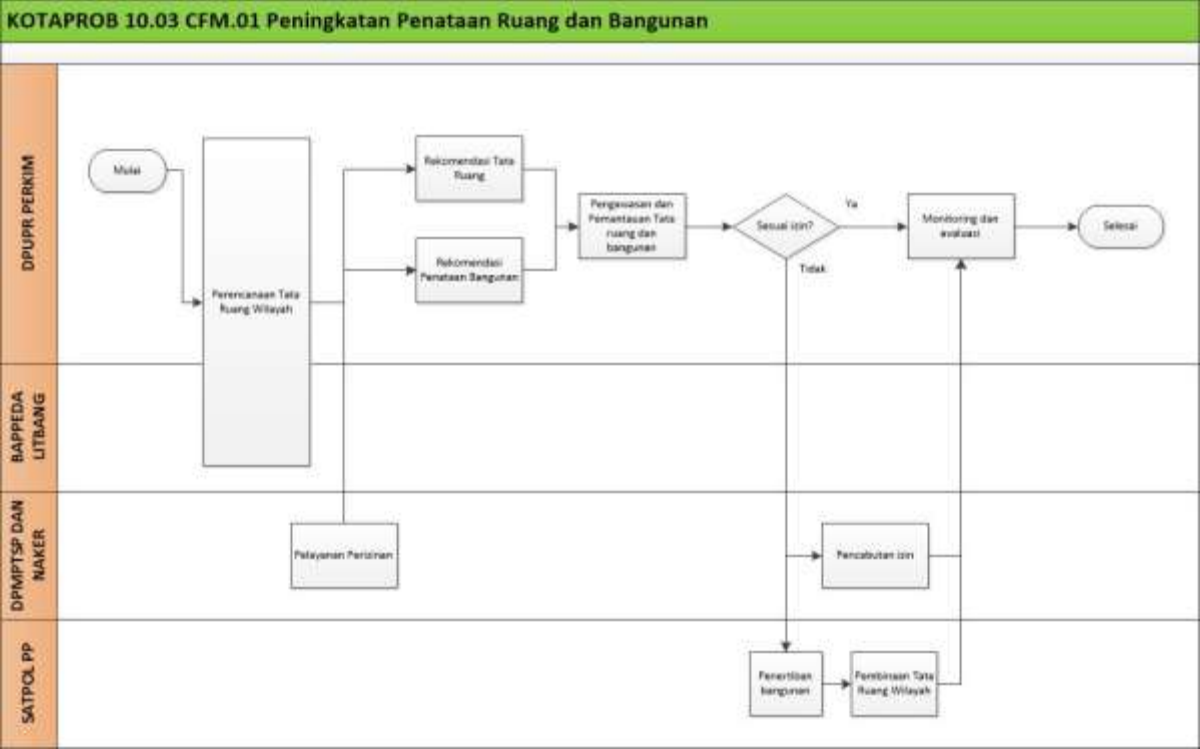


10. Peta Sub Proses
KOTAPROB.10 Peningkatan Kualitas dan Akses Kesehatan



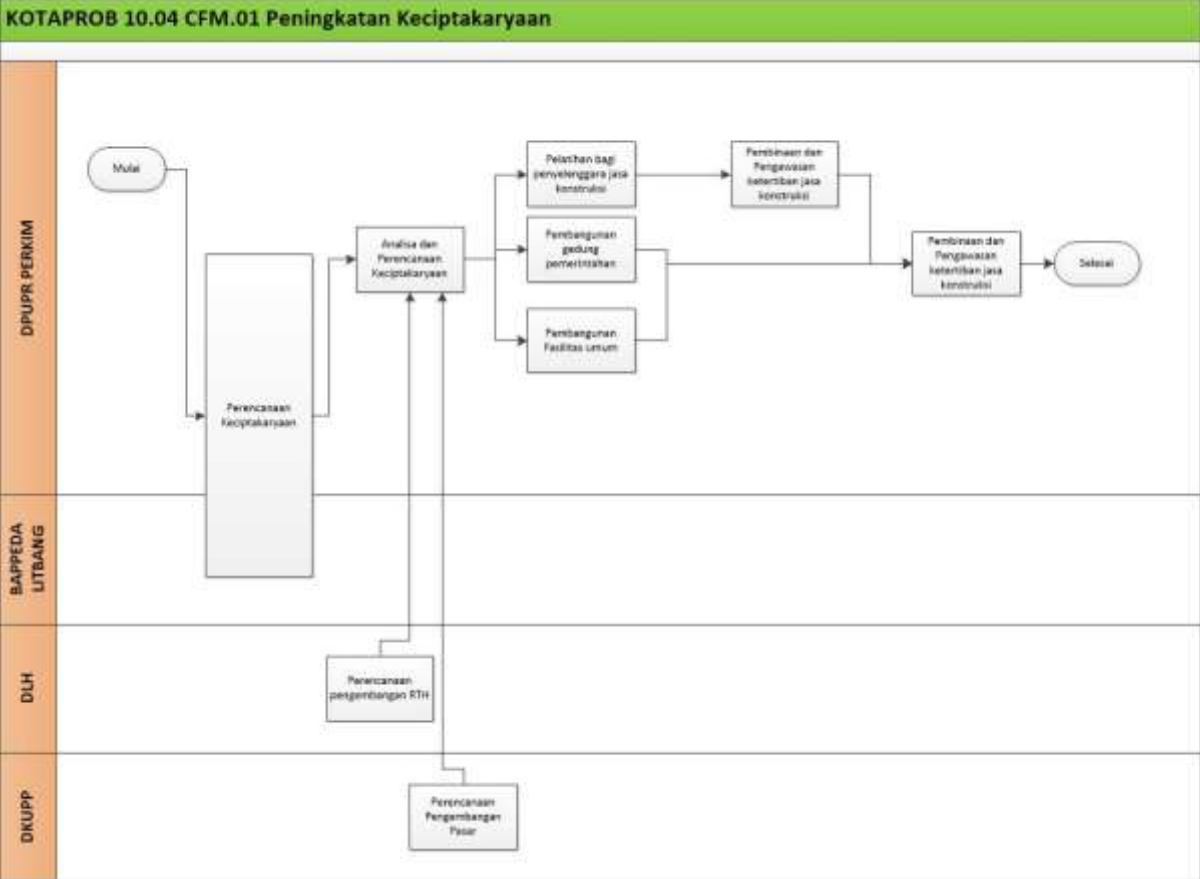
10.3 Peta Lintas Fungsi

KOTAPROB 10.03 Peningkatan Penataan Ruang dan Bangunan



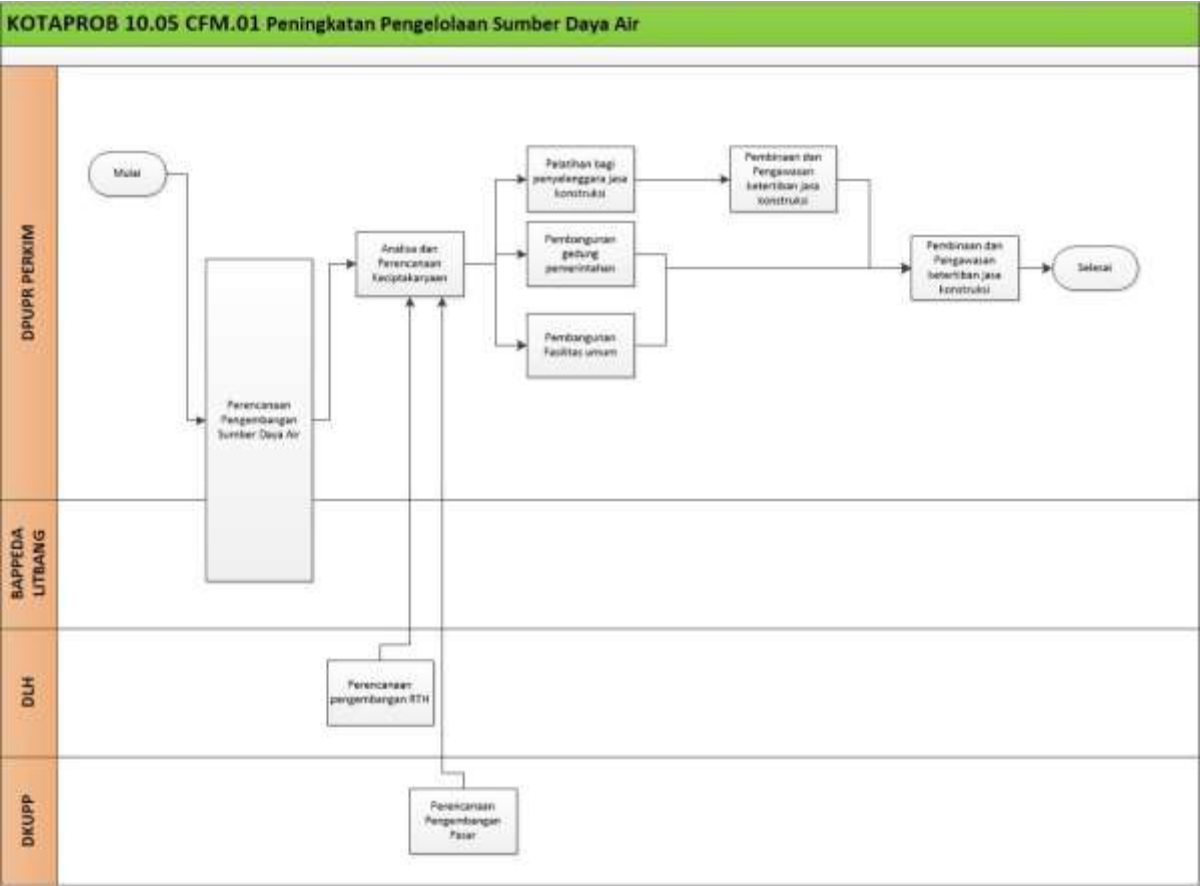
10.4 Peta Lintas Fungsi

KOTAPROB 10.04 Peningkatan Keciptakarya



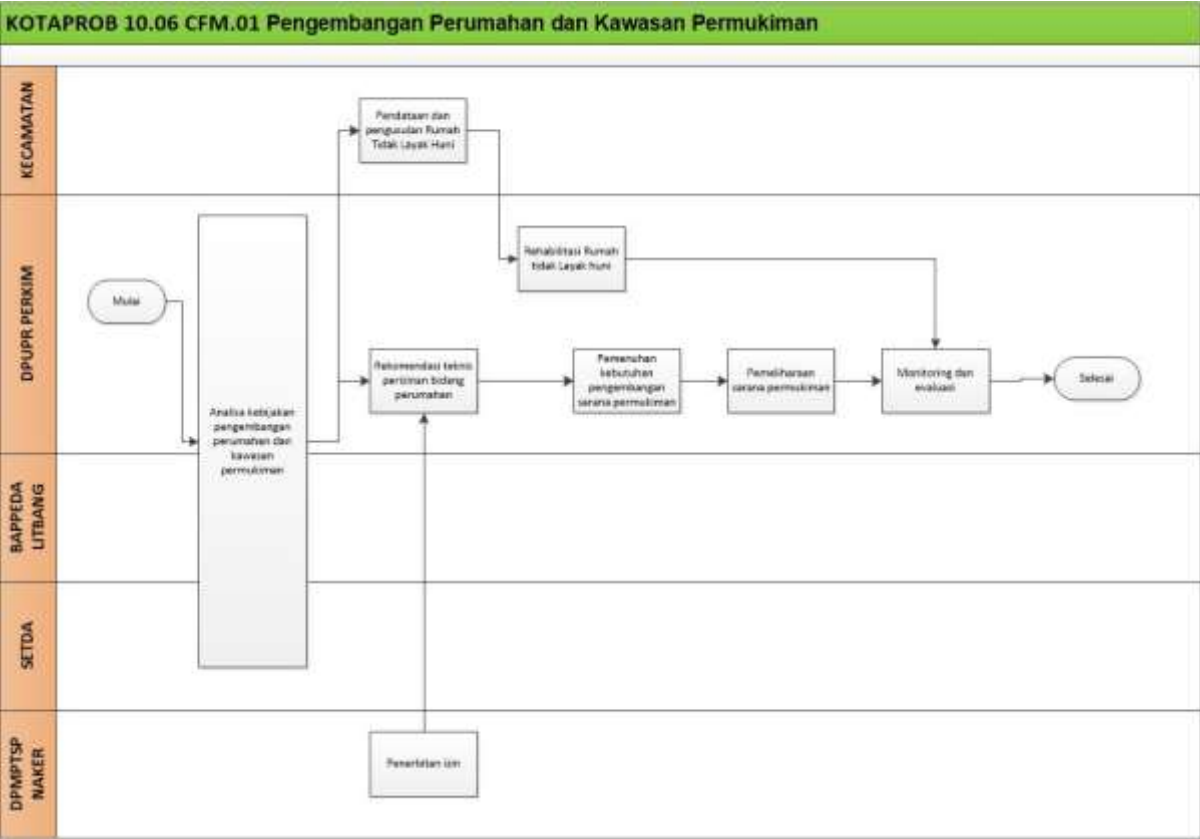
10.5 Peta Lintas Fungsi

KOTAPROB 10.05 Peningkatan Pengelolaan Sumber Daya Air



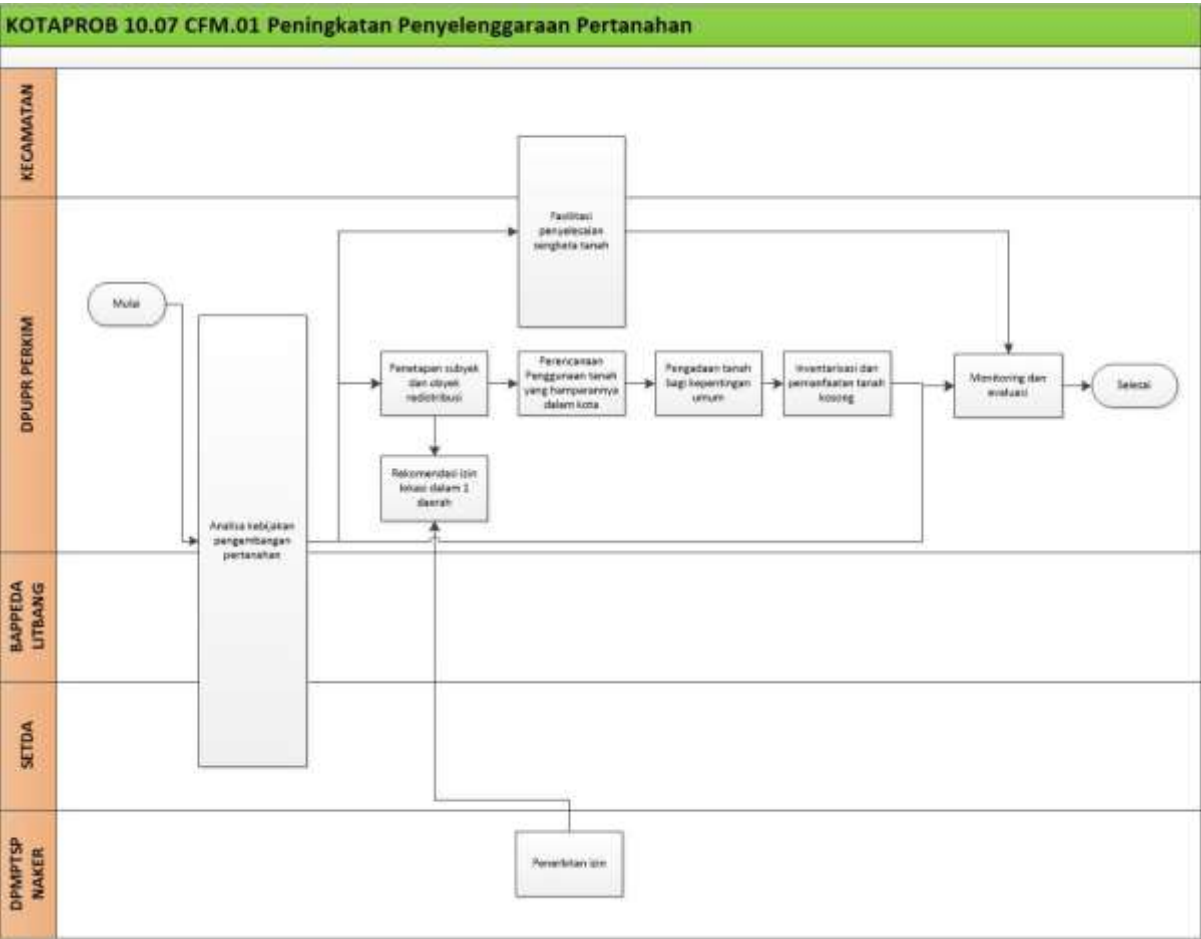
10.6 Peta Lintas Fungsi

KOTAPROB 10.06 Pengembangan Perumahan dan Kawasan Permukiman



10.7 Peta Lintas Fungsi

KOTAPROB 10.07 Peningkatan Penyelenggaraan Pertanahan



11. Peta Sub Proses
KOTAPROB.11 Peningkatan Kualitas Lingkungan Hidup



11.1 Peta Lintas Fungsi

KOTAPROB 11.01 Peningkatan Pengendalian Pencemaran dan Perusakan Lingkungan Hidup



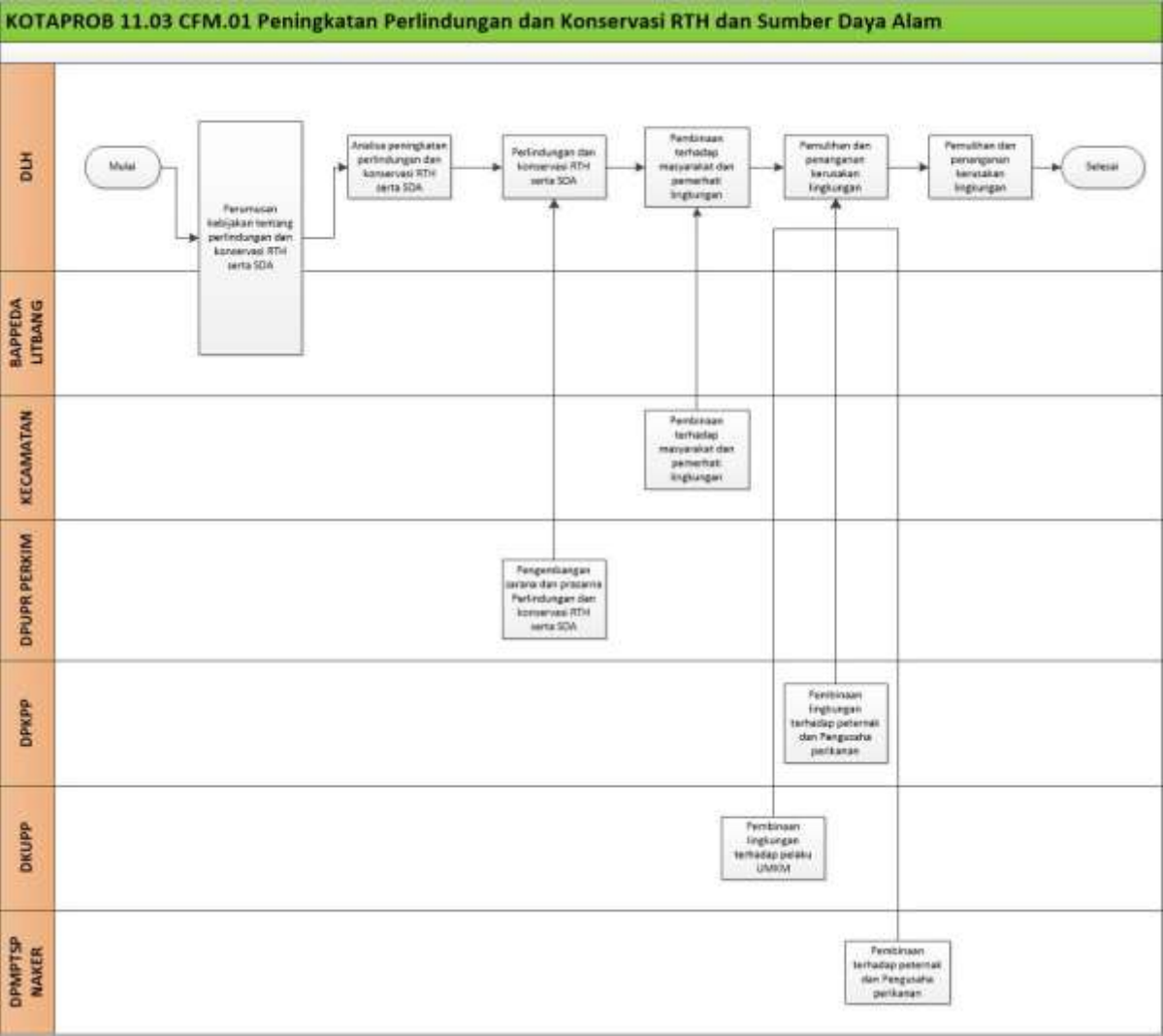
11.2 Peta Lintas Fungsi

KOTAPROB 11.02 Peningkatan Kinerja Pengelolaan Persampahan



11.3 Peta Lintas Fungsi

KOTAPROB 11.03 Peningkatan Perlindungan dan Konservasi RTH dan Sumber Daya Alam

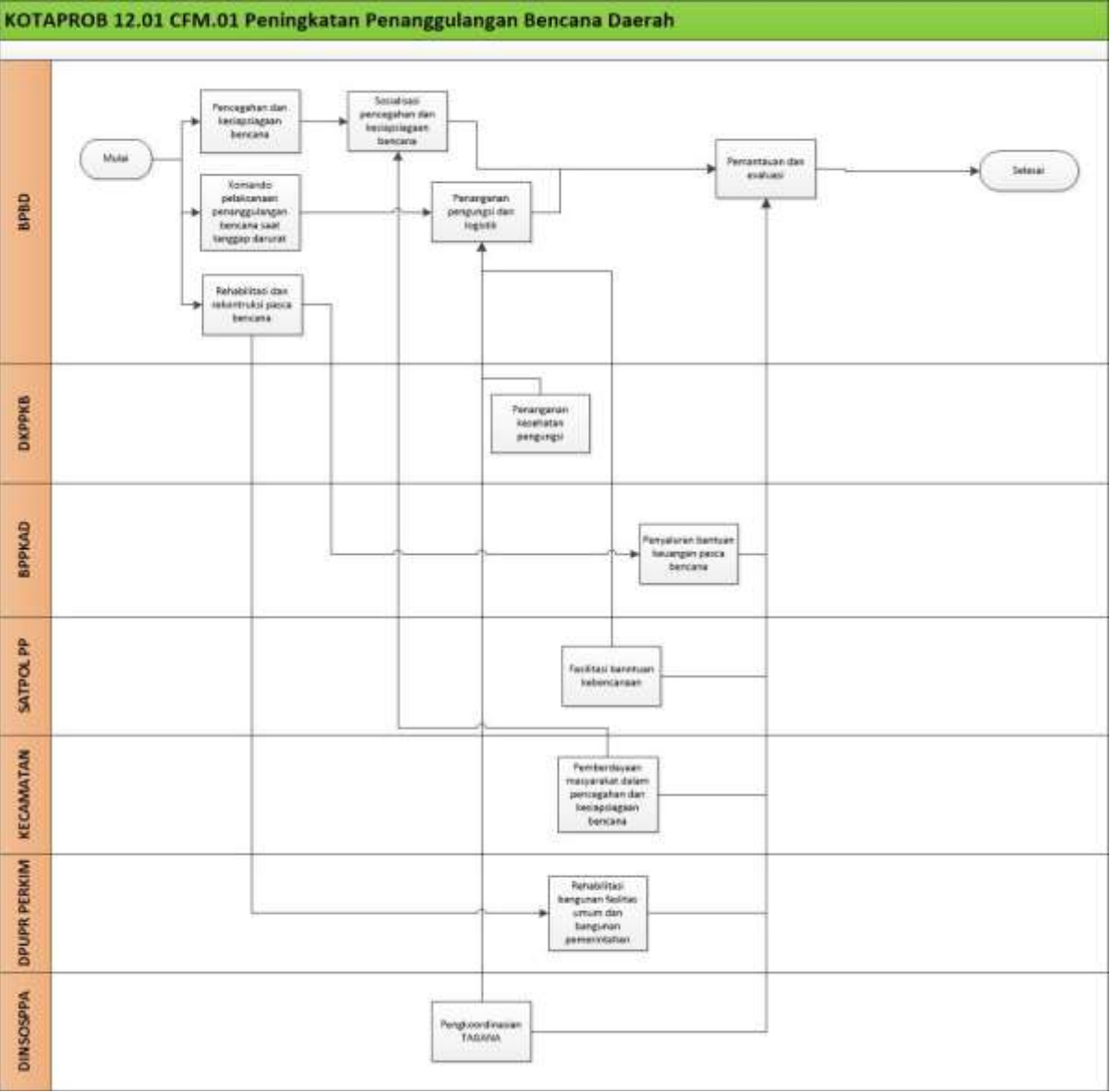


12. Peta Sub Proses
KOTAPROB.12 Peningkatan Ketahanan Terhadap Bencana



12.1 Peta Lintas Fungsi

KOTAPROB 12.01 Peningkatan Penanggulangan Bencana Daerah

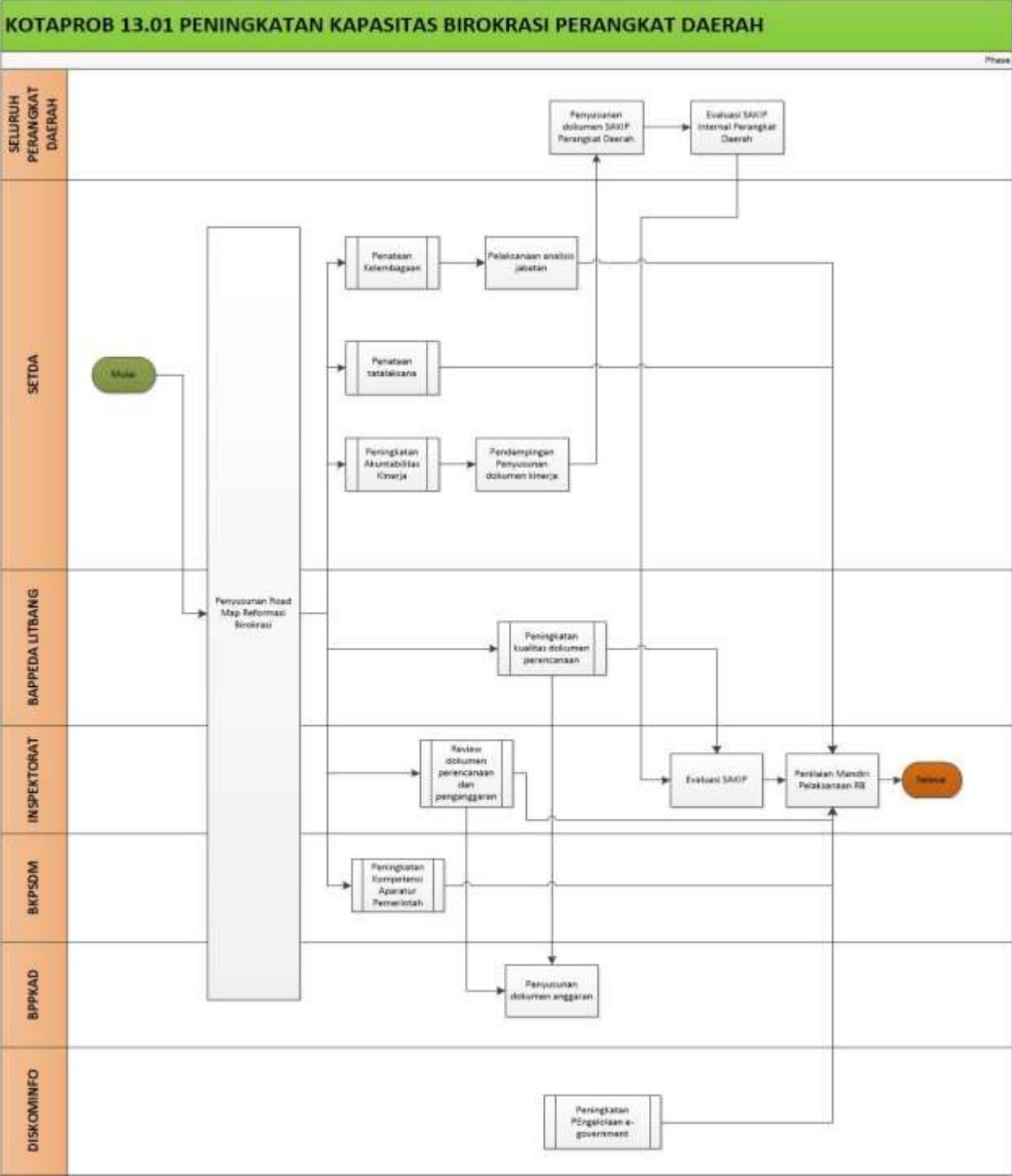


13. Peta Sub Proses

KOTAPROB.13 Peningkatan Akuntabilitas Kinerja Penyelenggaraan Pemerintahan yang Berkualitas



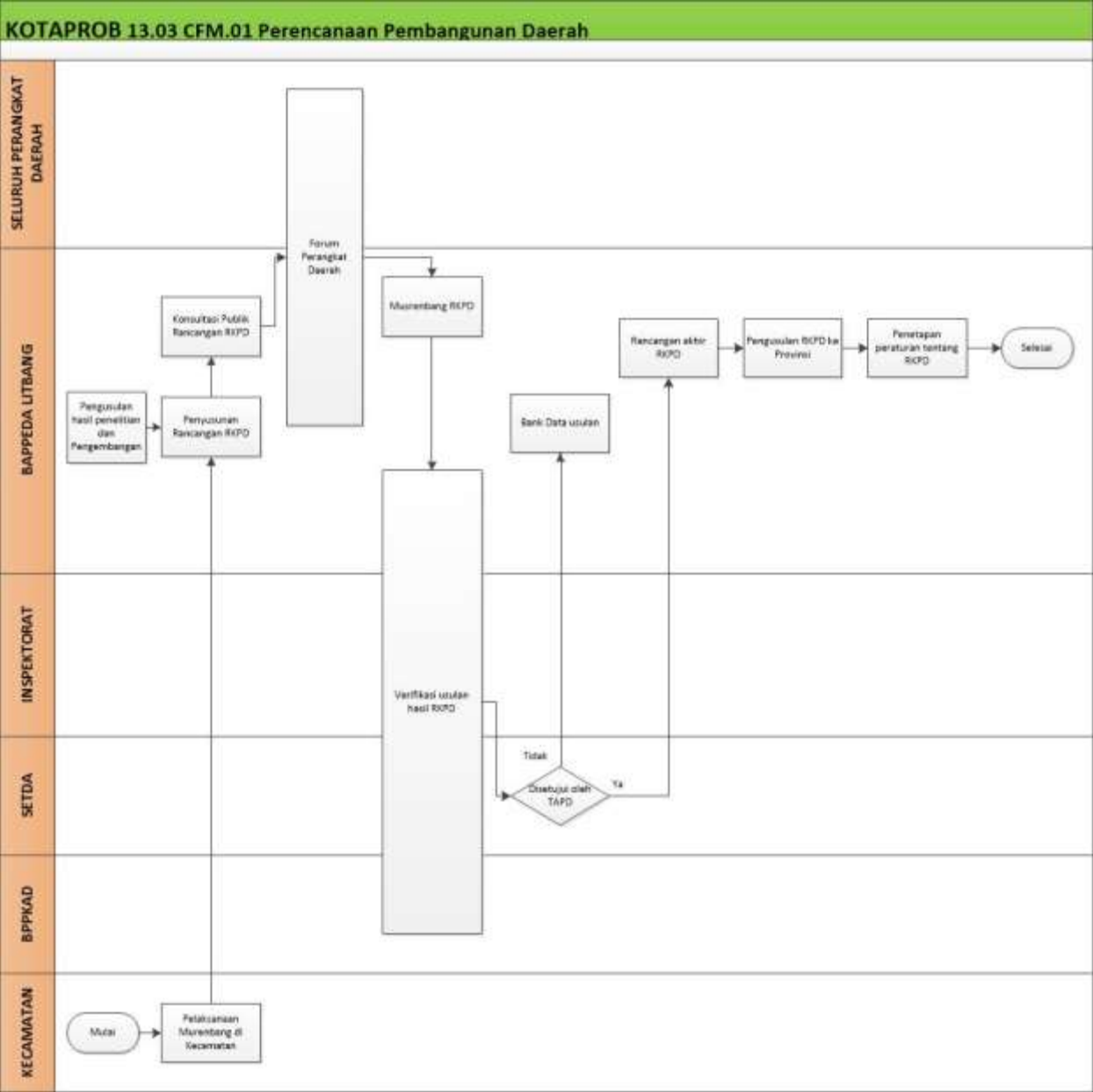
13.1 Peta Lintas Fungsi
KOTAPROB 13.01 Peningkatan Kapasitas Birokrasi Perangkat Daerah



KOTAPROB 13.02 Peningkatan Sistem Pengawasan Internal dan Pengendalian Pelaksanaan Kebijakan KDH



13.3 Peta Lintas Fungsi
KOTAPROB 13.03 Perencanaan Pembangunan Daerah



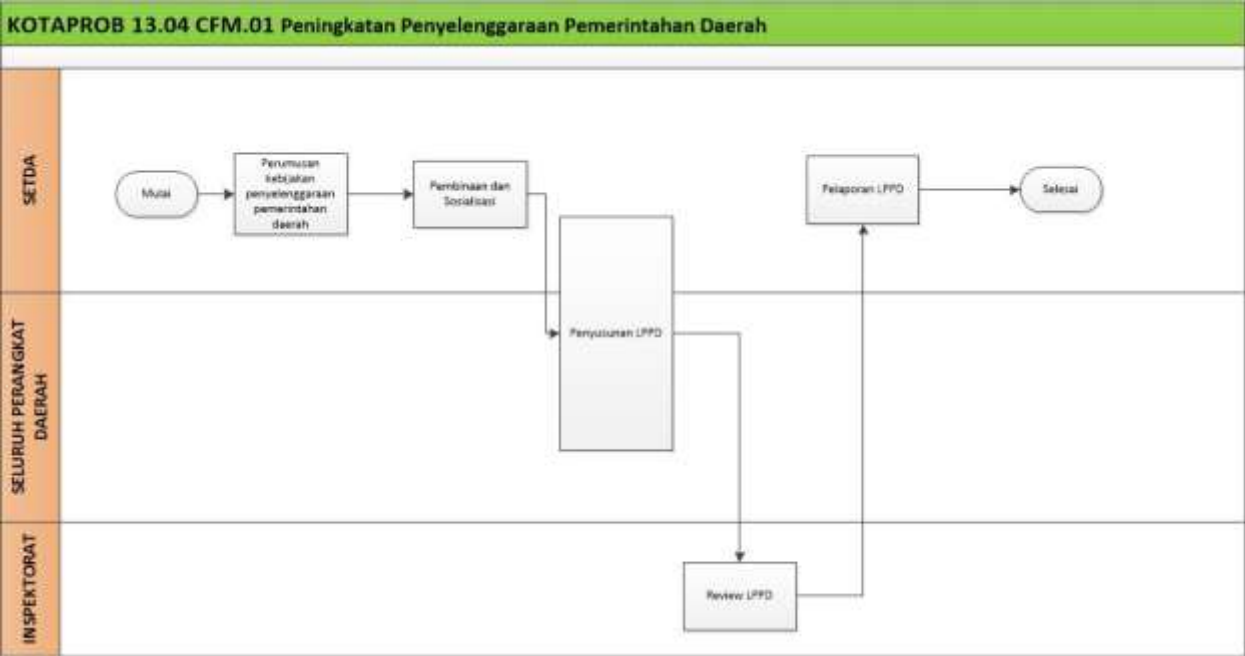
13.4 Peta Lintas Fungsi

KOTAPROB 13.04 Perencanaan

Penyelenggaraan

Pemerintahan

Daerah



13.5 Peta Lintas Fungsi

KOTAPROB 13.05 Peningkatan Pengelolaan Arsip

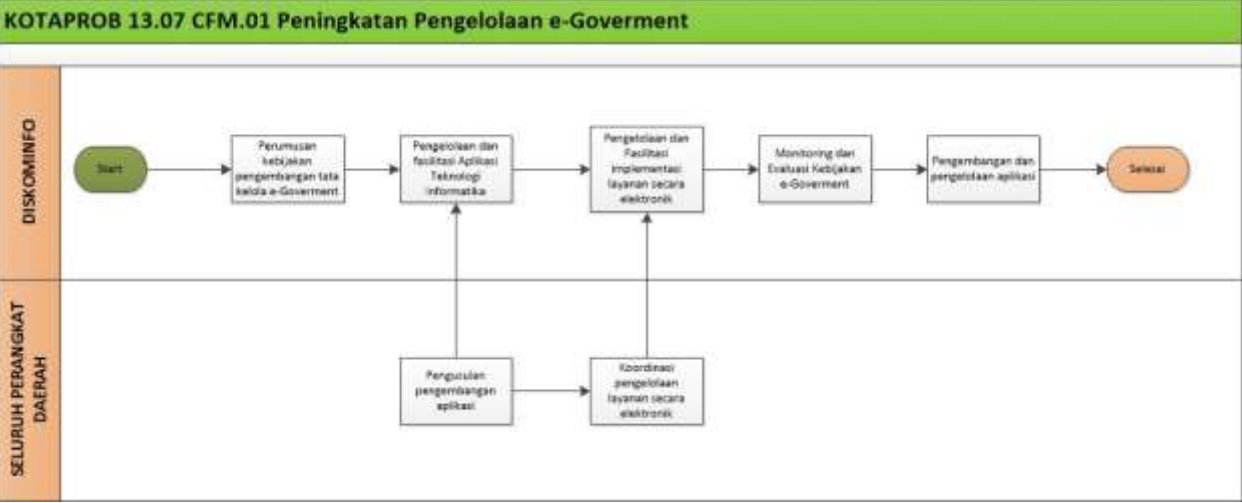


13.6 Peta Lintas Fungsi

KOTAPROB 13.06 Peningkatan Pengelolaan Teknologi Informasi dan Komunikasi



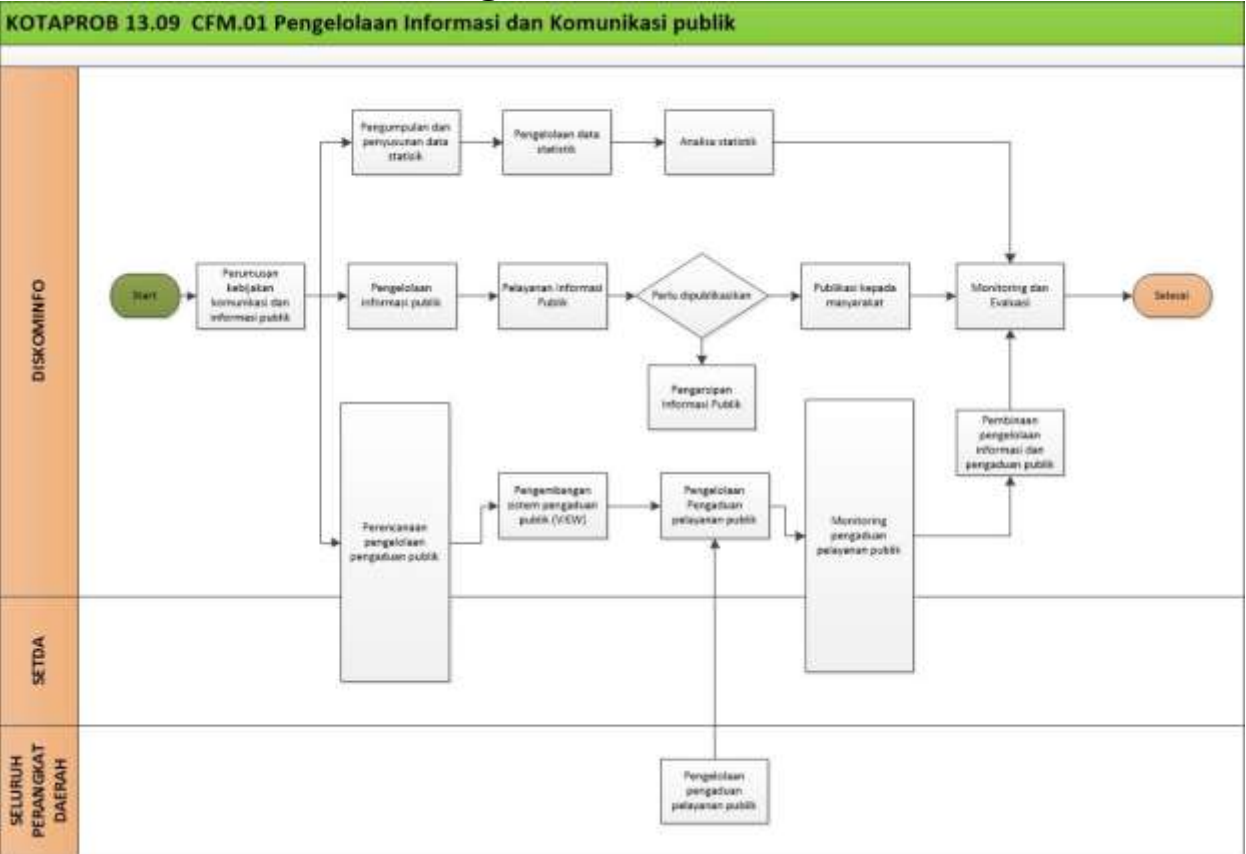
13.7 Peta Lintas Fungsi
KOTAPROB 13.07 Peningkatan Pengelolaan e-Government



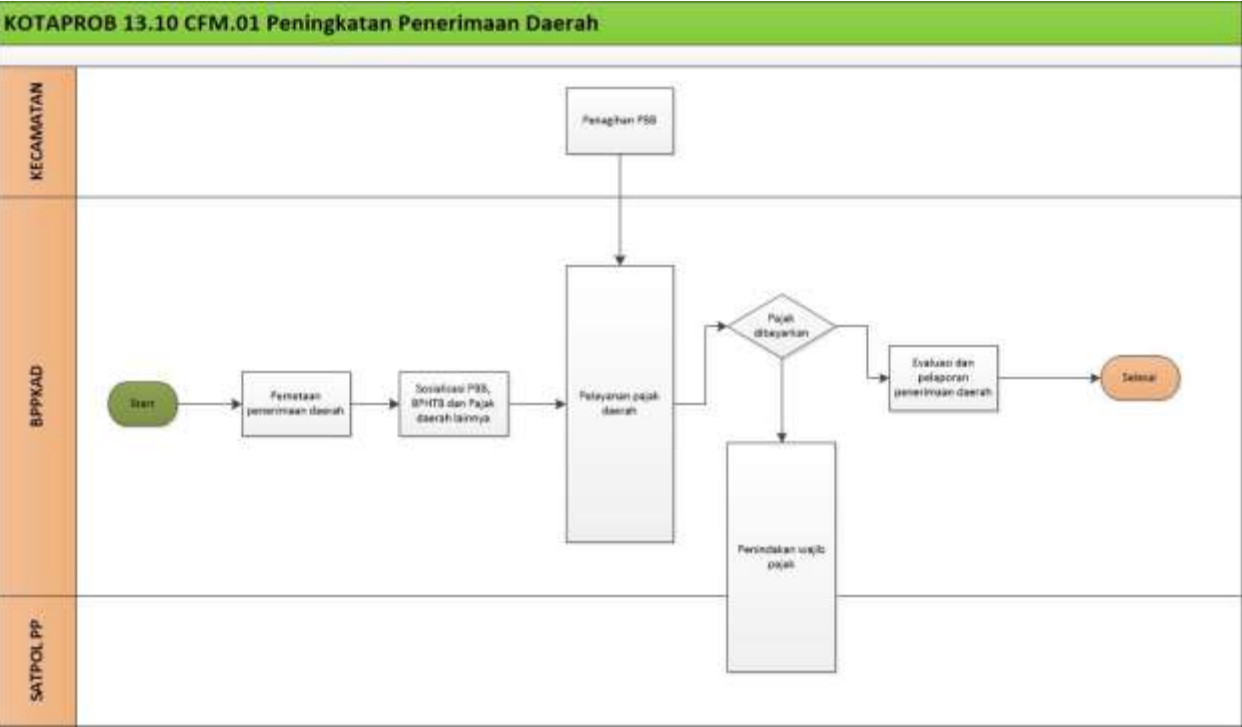
13.8 Peta Lintas Fungsi
KOTAPROB 13.08 Peningkatan Pengelolaan Persandian



13.9 Peta Lintas Fungsi
KOTAPROB 13.09 Pengelolaan Informasi dan Komunikasi Publik

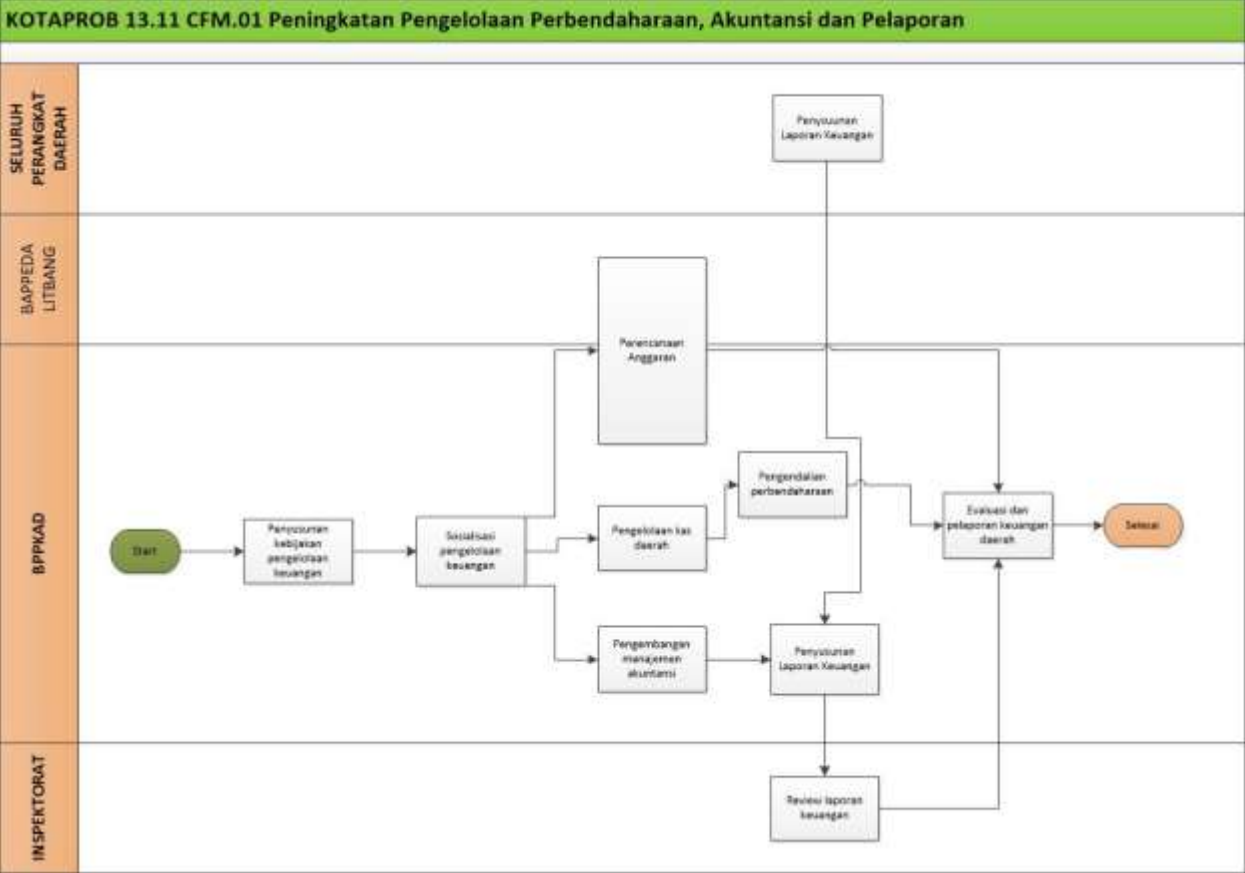


13.10 Peta Lintas Fungsi
KOTAPROB 13.10 Pengelolaan Informasi dan Komunikasi Publik



13.11 Peta Lintas Fungsi

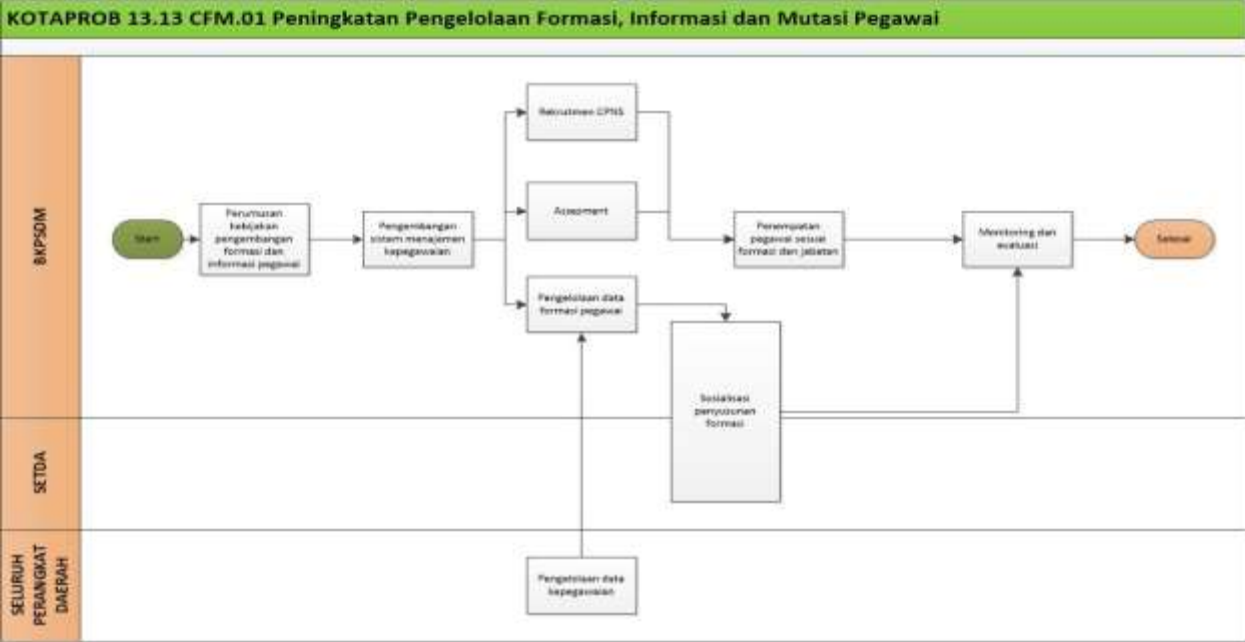
KOTAPROB 13.11 Peningkatan Pengelolaan Perbendaharaan, Akuntansi dan Pelaporan



13.12
Peta Lintas Fungsi
KOTAPROB 13.12
Peningkatan
Pengelolaan
Barang
Milik
Pemerintah
Daerah



13.13
Peta Lintas Fungsi
KOTAPROB 13.13
Peningkatan
Pengelolaan
Formasi, Informasi
dan Mutasi
Pegawai



13.14
Peta Lintas Fungsi
KOTAPROB 13.14
Peningkatan
Pembinaan, Pengembangan
dan Kesejahteraan
Pegawai



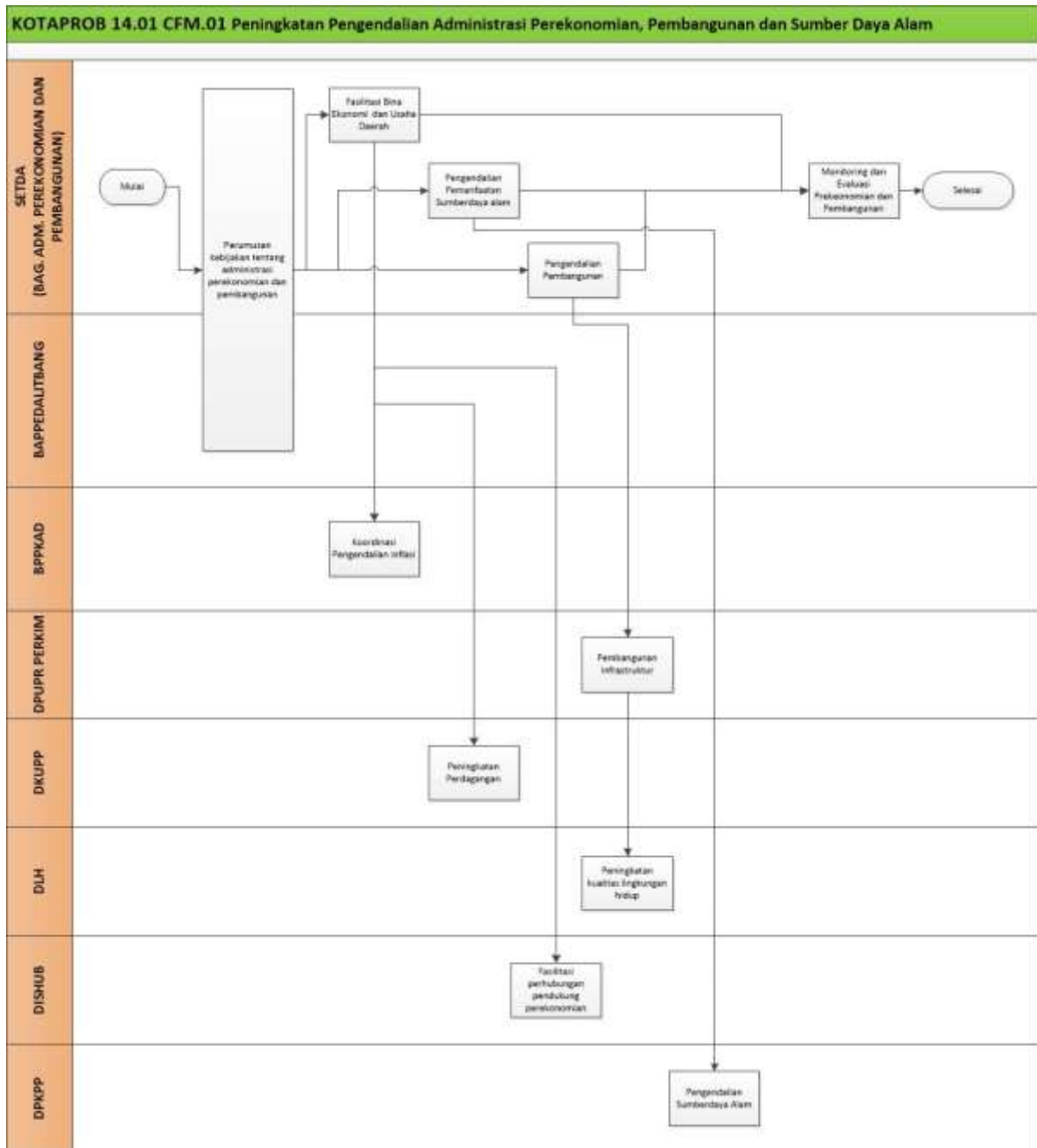
14. Peta Sub Proses

KOTAPROB.14 Peningkatan Akuntabilitas Kinerja Penyelenggaraan Pemerintahan yang Berkualitas

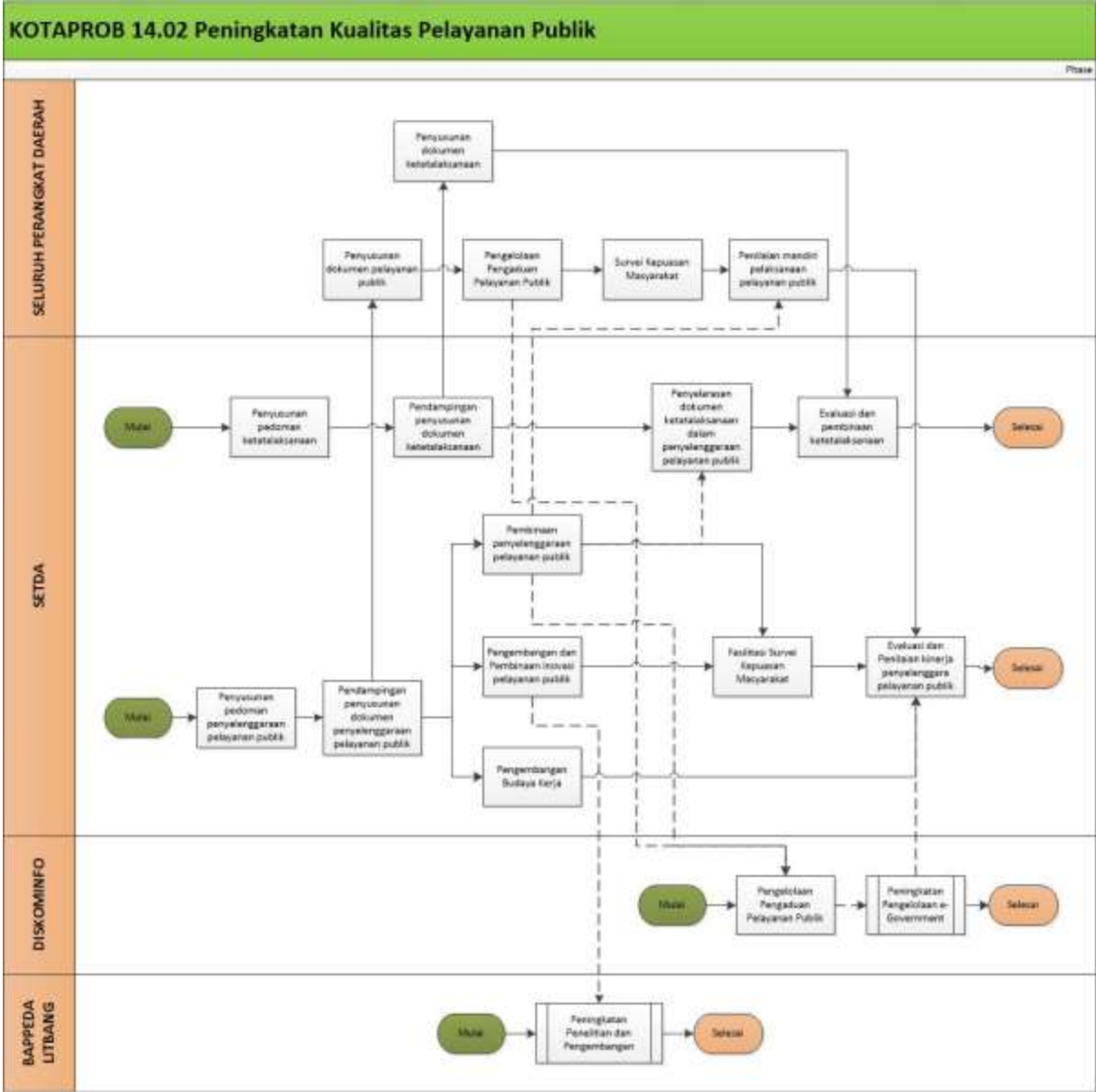


14.1 Peta Lintas Fungsi
KOTAPROB 14.01 Peningkatan Pengendalian Administrasi
Perekonomian, Pembangunan dan Sumber Daya
Alam

**KOTAPROB 14.01 Peningkatan Pengendalian Administrasi
Perekonomian, Pembangunan dan Sumber Daya
Alam**



14.2 Peta Lintas Fungsi
KOTAPROB 14.02 Peningkatan Kualitas Pelayanan Publik



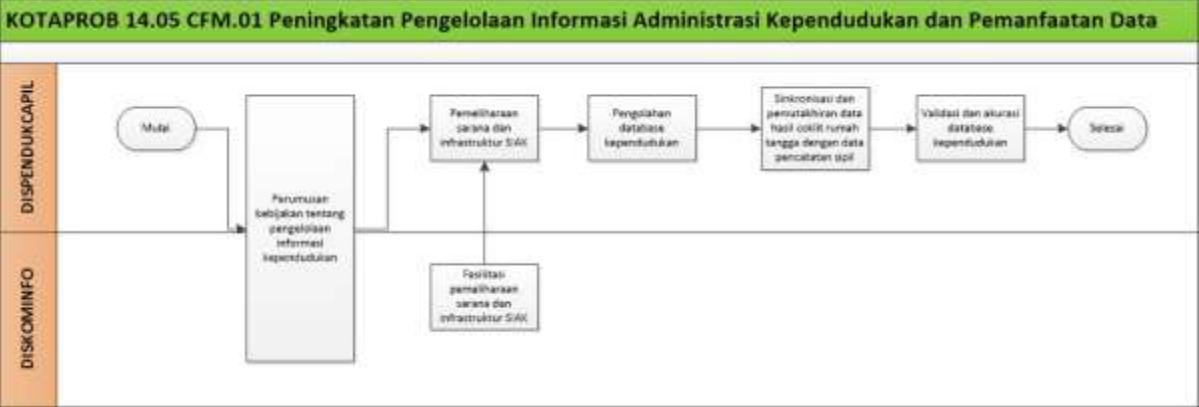
14.3 Peta Lintas Fungsi
KOTAPROB 14.03 Peningkatan Kualitas Pelayanan Publik



14.4 Peta Lintas Fungsi
KOTAPROB 14.04 Peningkatan Administrasi Pencatatan Sipil



14.5 Peta Lintas Fungsi
KOTAPROB 14.05 Peningkatan Administrasi Pencatatan Sipil



14.6 Peta Lintas Fungsi
KOTAPROB 14.06 Peningkatan Pelayanan Terpadu Satu Pintu



14.7 Peta Lintas Fungsi
KOTAPROB 14.07 Peningkatan Pelayanan Terpadu Satu Pintu



14.8 Peta Lintas Fungsi
KOTAPROB 14.08 Peningkatan Pelayanan Terpadu Satu Pintu



WALIKOTA PROBOLINGGO,
Ttd,
HADI ZAINAL ABIDIN